

精巧轻便的升华型数码照片打印机

Color Stream CS2



世界最小、 最轻的升华型数码照片打印机

便于运输安装、对设置场所要求不高

高品质打印

通过独创的蓄热控制技术与热感敏打印头的优化，最大限度地抑制了拖尾，实现无渗色的清晰画质。

高速打印

继承了原有机型的高速打印技术。

可应对亚光打印

打印面的光反射较少，可以呈现高品位、协调的打印效果。

环保打印机

将电力消耗降至最低，消耗电流在3.1A以下。

世界最小、最轻

世界上最小、最轻的精巧设计，重量控制在10KG以下。

小容量

消耗品的容量只有1/2*，最适用于低限度的印刷。经济效果显著突出。

* 与本公司以前产品相比较

特性

最轻

体型小巧轻便
1/2 尺寸
与以前产品相比

节能

亚光打印

纸张尺寸

※英寸规格

5×7

4×6
6×8

多种剪裁
4×6
×2

打印速度

4×6
11 秒

 **SINFONIA TECHNOLOGY**

昕美施雅株式会社

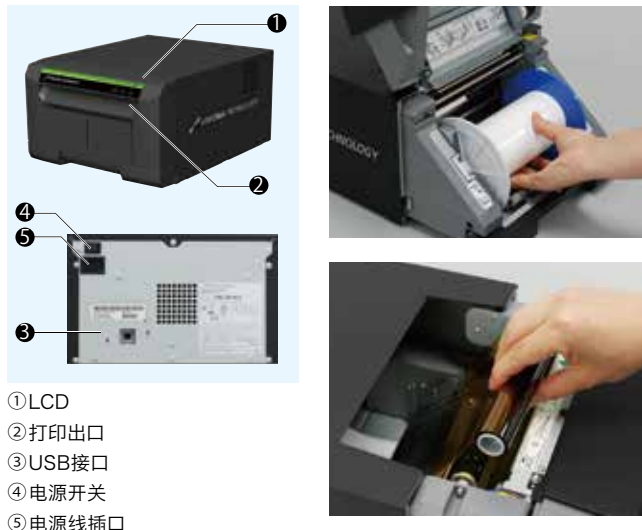
(旧) 神钢电机株式会社

精巧轻便的升华型数码照片打印机

Color Stream CS2

精巧的设计，
对设置场所要求不高，用途广泛多样！

以原有机型 1/2 的外形尺寸，实现在各种场所的应用。



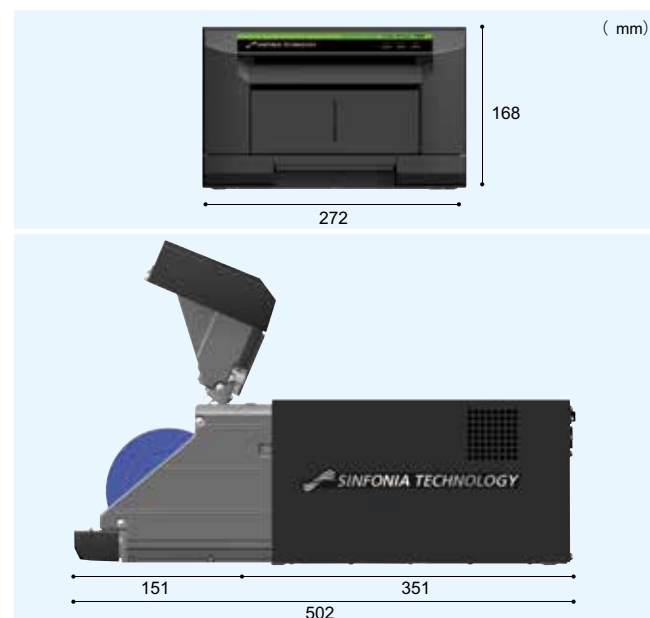
- ① LCD
- ② 打印出口
- ③ USB接口
- ④ 电源开关
- ⑤ 电源线插口

规格

型号	CHC-S6145
打印方式	热升华打印
分辨率	300 dpi
打印容量、相纸尺寸	300 张/卷: 102mm x 152mm (4 x 6英寸/PC规格)
	170 张/卷: 127mm x 178mm (5 x 7英寸/2L规格)
	150 张/卷: 152mm x 203mm (6 x 8英寸)
多种剪裁	【使用6x8尺寸色带时】4 x 6...2张 (多种剪裁)
打印速度	11秒: 102mm x 152mm (4 x 6英寸/PC规格)
	17秒: 127mm x 178mm (5 x 7英寸/2L规格)
	19秒: 152mm x 203mm (6 x 8英寸)
色带/用纸	YMC+OP / 卷筒纸
外形尺寸	272(W) x 168(H) x 351(D) mm
重量	10kg以下
电源电压	AC100~240V 自动切换
能耗	3.1A - 1.3A
接口	USB 2.0
存储器	32MB
安全认证	UL, cUL, CE
电磁兼容认证	FCC / VCCI ClassA
打印机驱动	Plug in DLL (Windows)
随机附件	电源线、纸张法兰盘、集尘箱、纸张托盘、5英寸规格法兰盘垫圈、使用说明书

Windows为美国微软公司在美国及其它国家的注册商标。

外形尺寸



昕美施雅以「推行绿色环保，创建绿色环保」为旗帜，防止地球温暖化和创建和谐循环社会为目标，推动重视环境的技术开发和相关产品的生产。

SINFONIA TECHNOLOGY CO., LTD.

昕美施雅株式会社 原「神钢电机」

打印机系统营业部

东京总公司——〒105-8564日本东京都港区芝大門1-1-30 芝NBF大楼 TEL +81-3-5473-1818 FAX +81-3-5473-1844

咨询 昕美施雅集团

昕美施雅商貿(上海)有限公司

上海总公司——中国上海市長寧区仙霞路317號遠東國際廣場B棟3006室 郵編200051 TEL 021-6275-0606 FAX 021-3209-8975

广州分公司——中国广州市天河区林和西路161号中泰国际广场A座23楼A11室 郵編510620 TEL 020-2885-8281 FAX 020-2885-8222

代码

C81-273

1206810C

●本产品目录样本的内容可能因产品改进而变动，恕不预告。

* 网页地址 <http://www.sinfo-tjp/cn>