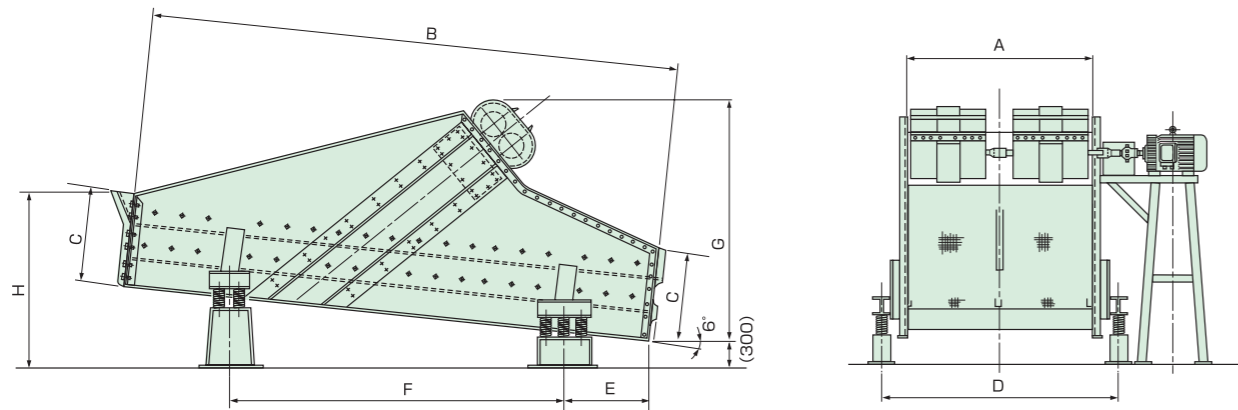


双层筛LDS2型



●规格 / 尺寸表

单位: mm

| 型号            | 筛尺寸 (mm)  | 有效筛面积 (m <sup>2</sup> ) | 激振机型号    | 振动次数 (VPM) |         | 马达容量 (kW) | 质量 (kg) | 尺寸表 (mm) |      |      |      |      |      |      |      |
|---------------|-----------|-------------------------|----------|------------|---------|-----------|---------|----------|------|------|------|------|------|------|------|
|               |           |                         |          | 60Hz 8P    | 50Hz 6P |           |         | A        | B    | C    | D    | E    | F    | G    | H    |
| LDS2-1800-4.8 | 1800×4200 | 6.13                    | LD-406   | 900        | 1000    | 22        | 6400    | 1800     | 4800 | 900  | 2300 | 700  | 2900 | 2650 | 1700 |
| LDS2-1800-5.4 | 1800×4800 | 7.00                    | LD-406   | 900        | 1000    | 22        | 7200    | 1800     | 5400 | 950  | 2300 | 800  | 3500 | 2750 | 1800 |
| LDS2-2100-4.8 | 2100×4200 | 7.18                    | LD-256×2 | 900        | 1000    | 37        | 8500    | 2100     | 4800 | 950  | 2700 | 700  | 2900 | 2600 | 1750 |
| LDS2-2100-6   | 2100×5400 | 9.23                    | LD-256×2 | 900        | 1000    | 45        | 9400    | 2100     | 6000 | 1000 | 2700 | 1000 | 3800 | 2650 | 1950 |
| LDS2-2400-6   | 2400×5400 | 10.50                   | LD-406×2 | 900        | 1000    | 45        | 11000   | 2400     | 6000 | 1100 | 3100 | 1000 | 3800 | 2950 | 2050 |
| LDS2-2400-7.2 | 2400×6600 | 12.90                   | LD-406×2 | 900        | 1000    | 55        | 12500   | 2400     | 7200 | 1100 | 3100 | 1400 | 3900 | 3100 | 2150 |
| LDS2-2700-6   | 2700×5400 | 11.90                   | LD-406×2 | 900        | 1000    | 55        | 12500   | 2700     | 6000 | 1200 | 3400 | 1000 | 3800 | 3000 | 2150 |
| LDS2-2700-7.2 | 2700×6600 | 14.60                   | LD-406×2 | 900        | 1000    | 55        | 14000   | 2700     | 7200 | 1200 | 3400 | 1400 | 4200 | 3100 | 2250 |

**SINFONIA TECHNOLOGY CO., LTD.**

翔风技术有限公司 (旧) 神钢电机株式会社

振动机营业部

东京总公司 — 〒105-8564 东京都港区芝大門1-1-30 NBF塔楼  
TEL +81-3-5473-1864 FAX +81-3-5473-1845

代码

C93-002

●本产品目录样本的内容可能因产品改进而改动, 恕不预告。  
\* 网页地址 <http://www.sinfo-t.jp/vibrator/>

2009 08A III ©

# 振动传送器

Vibrating feeders

**SINFONIA TECHNOLOGY CO., LTD.**

翔风技术有限公司

(旧) 神钢电机株式会社

翔风技术有限公司作为日本振动设备的顶级生产厂家，制造振动输送机、零件供料机和振动马达等各种振动设备，受到了用户的极高评价。

其中，振动供料机是集中了翔风技术的技术力量的中心产品，可以切分出微细的粉粒体、块体和砂土等，用途十分广泛。

翔风技术的产品种类丰富，其中包括电磁供料机、橡胶弹簧供料机，以及格筛供料机等，使用这些设备可以达到生产工艺的合理化，提高作业效率，并提高生产率。

## 目录

- 2 振动供料机
- 3 不同物料的供料能力的计算
- 5 电磁供料机CF/F型
- 12 控制器
- 13 橡胶弹簧供料机RFH型
- 17 橡胶弹簧格筛供料机RGH型
- 19 RV格筛供料机RVG型
- 21 格筛供料机GF型
- 23 格筛供料机使用例
- 25 直线驱动筛LDS型

# Vibrating feeders

多机种处理，从粉末到块料的自由切分。



## ●特点

1. 能方便地自动控制供料量  
在运转中只需旋转控制器的旋钮，即可自由灵活地调节供料量。同时，还可以通过与计量器、流量表、温度计及电动机的负荷等组合，检出其变动来简便地对供料量进行自动控制。尤其是与计量器组合，作为间歇式机器，已经大量使用于原料的配制。
2. 可处理的物料范围广泛  
振动供料机能处理的物料范围很广，从粉末到大块料，对所有物料均可高效地进行运送，供料。同时，还适用于高温物料或磨损性较大的物料的供给。

- 另外，我们还提供大型机器，从运送能力来说，能够每小时供给6100吨铁矿石。
3. 维护费用低  
因为利用了共振原理，所以耗电很少，极为经济。结构简单，所以维护和检修无需很多精力。同时，采用了振动方式，所以料槽表面和运送物料之间摩擦很少，即使长期使用，料槽的磨损也很小。
  4. 最适合于特殊作业用途  
能够方便地装备其它构件，如在处理容易飞散的粉末物料时，可以增设密封构件；在处理多水分物料时可以增设防止附着用的衬板；对于高温物料，

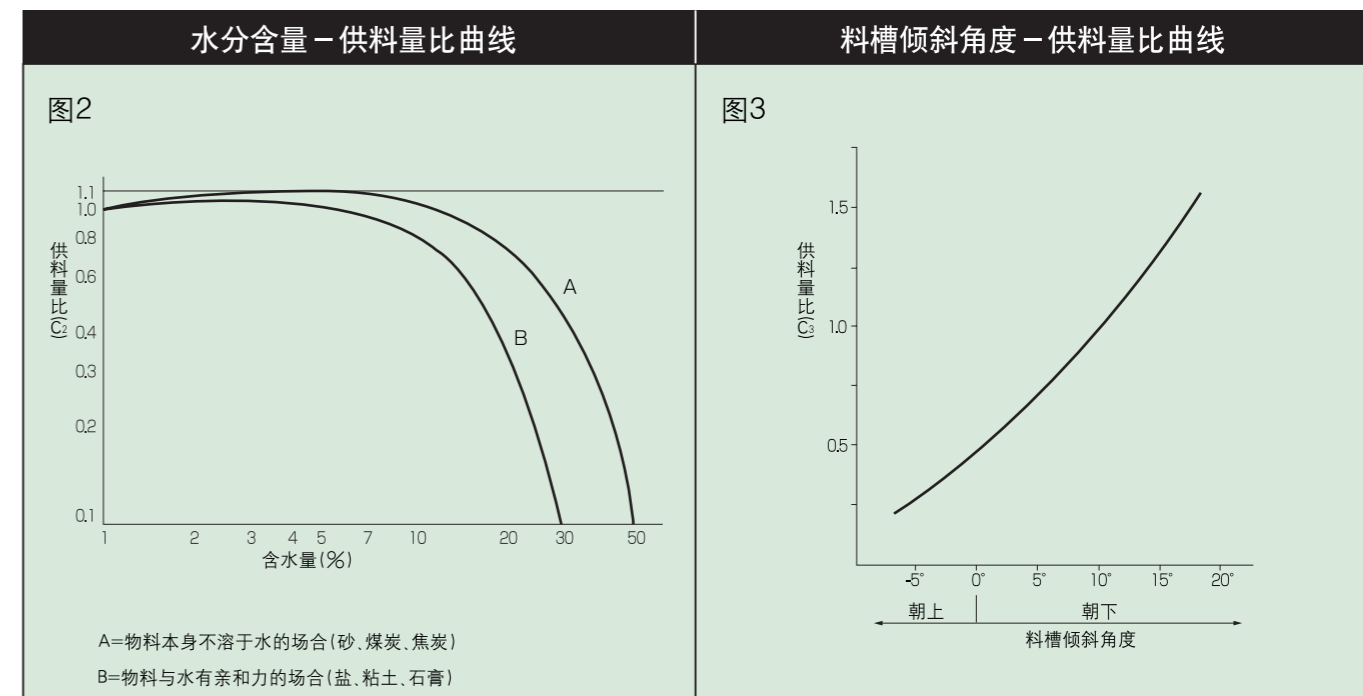
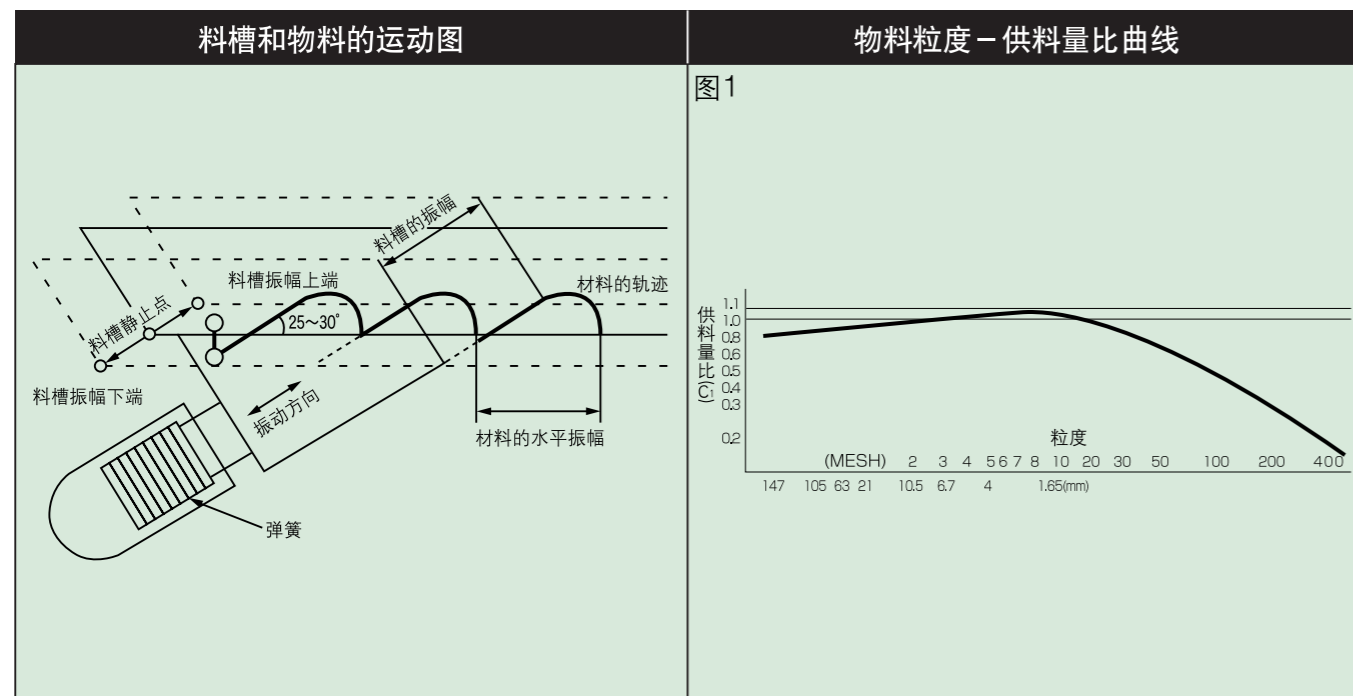
则可装备水冷套。我公司还可以根据用户的要求生产防水型、耐热型等机种。

## ●主要用途

1. 矿石、煤炭、砂土、砂石、碎石等的块料处理
2. 化学工厂、树脂工厂中的粉粒体搬运
3. 食品、药物等粉末原料的搬运

# Vibrating feeders

## 不同物料的供料能力的计算 (电磁供料机的场合)



选用振动供料机时,必须充分考虑到处理物料的形状、性质、供料量以及安装条件、机器运转条件、料斗的形状和工厂环境等。在使用电磁供料机的情况下,下述计算式可用于判断不同的处理物料分别能获得的供料能力Q(T/Hr)。料槽采用平底开放标准槽。在使用标准砂(比重1.6、含水量1%、粒度20目)的情况下,可从表1求出最大供料能力。

- γ: 物料的比重
- C<sub>1</sub>: 不同粒度的换算系数(图1)
- C<sub>2</sub>: 不同含水量的换算系数(图2)
- C<sub>3</sub>: 不同料槽倾斜角的换算系数(图3)

$$Q = \frac{\text{最大供料能力}}{\gamma} \times \frac{\gamma}{1.6} \times C_1 \times C_2 \times C_3$$

但附着性极大的物料、有粉流性的物料以及比重很大的物料(γ=2.8以上)等除外。

●电磁供料机最大供料能力/表1

| 型号       | 最大供料能力 (T/Hr) | 料槽尺寸 宽×长 (mm) | 电压 (V)  | 频率 (Hz) | 振动次数 (次/分) |
|----------|---------------|---------------|---------|---------|------------|
| CF-1     | 2             | 100×380       | 100/200 | 50~70   | 3000~4200  |
| CF-2     | 5             | 120×550       | 100/200 | 50~70   | 3000~4200  |
| CF-3     | 8             | 150×610       | 200     | 50~70   | 3000~4200  |
| CF-4     | 25            | 380×800       | 200     | 45~60   | 2700~3600  |
| F-152BDT | 10            | 200×610       | 200/400 | 50/60   | 3000/3600  |
| F-212BDT | 35            | 310×762       | 200/400 | 50/60   | 3000/3600  |
| F-22BDT  | 50            | 356×914       | 200/400 | 50/60   | 3000/3600  |
| FH-22BDT | 65            | 458×914       | 200/400 | 50/60   | 3000/3600  |
| F-33BDT  | 100           | 558×1067      | 200/400 | 50/60   | 3000/3600  |
| FH-33BDT | 130           | 610×1067      | 200/400 | 50/60   | 3000/3600  |
| F-44BDT  | 220           | 762×1219      | 200/400 | 50/60   | 3000/3600  |
| F-45BDT  | 330           | 914×1524      | 200/400 | 50/60   | 3000/3600  |
| FH-45BDT | 440           | 1219×1524     | 200/400 | 50/60   | 3000/3600  |
| F-55BDT  | 600           | 1372×1524     | 200/400 | 50/60   | 3000/3600  |
| F-66BDT  | 800           | 1524×1829     | 200/400 | 50/60   | 3000/3600  |
| F-88BDT  | 1250          | 1829×1829     | 200/400 | 50/60   | 3000/3600  |

(注)最大供料能力是指物料为砂(比重1.6)、平底开放标准料槽、倾斜角度朝下10°、带裙板60Hz的情况。

●不同物料的供料能力 (T/Hr)

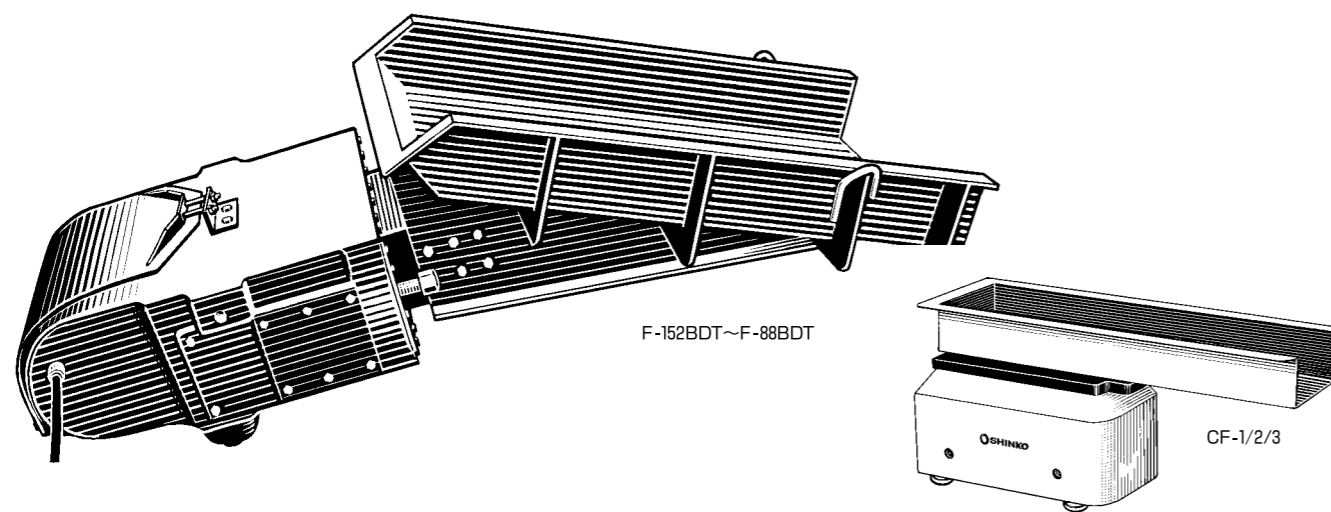
| 型号                      | 层厚 (mm) | 料槽朝下倾斜角度 | 原 料 名   |         |         |       |         |       |      |       |       |
|-------------------------|---------|----------|---------|---------|---------|-------|---------|-------|------|-------|-------|
|                         |         |          | 生石灰     | 铁矿石     | 石灰石     | 焦炭    | 烧结矿     | 化学肥料  | 树脂颗粒 | 砂 糖   | 颗粒食品  |
| F-212BDT                | 100     | 6°       | 17      | 30      | 22      | 9     | 25      | 16    | 8    | 15    | 7     |
|                         |         | 10°      | 18      | 33      | 24      | 10    | 27      | 17    | 9    | 16    | 8     |
| F-22BDT                 | 120     | 6°       | 25      | 42      | 32      | 13    | 35      | 22    | 12   | 20    | 10    |
|                         |         | 10°      | 26      | 45      | 34      | 14    | 38      | 23    | 13   | 21    | 11    |
| FH-22BDT                | 130     | 6°       | 31      | 52      | 40      | 17    | 43      | 28    | 15   | 26    | 13    |
|                         |         | 10°      | 33      | 56      | 43      | 18    | 47      | 30    | 16   | 28    | 14    |
| F-33BDT                 | 180     | 6°       | 53      | 89      | 69      | 28    | 76      | 48    | 25   | 44    | 21    |
|                         |         | 10°      | 56      | 96      | 73      | 30    | 81      | 51    | 27   | 47    | 23    |
| FH-33BDT                | 200     | 6°       | 65      | 108     | 84      | 35    | 93      | 59    | 31   | 54    | 27    |
|                         |         | 10°      | 68      | 118     | 89      | 37    | 98      | 62    | 33   | 57    | 29    |
| F-44BDT                 | 250     | 6°       | 103     | 173     | 133     | 56    | 147     | 95    | 50   | 86    | 44    |
|                         |         | 10°      | 108     | 188     | 143     | 58    | 157     | 100   | 52   | 92    | 46    |
| F-45BDT                 | 320     | 6°       | 146     | 244     | 188     | 79    | 208     | 136   | 71   | 122   | 62    |
|                         |         | 10°      | 153     | 264     | 201     | 83    | 222     | 142   | 75   | 130   | 65    |
| FH-45BDT                | 360     | 6°       | 191     | 319     | 247     | 103   | 272     | 175   | 93   | 159   | 80    |
|                         |         | 10°      | 200     | 346     | 263     | 108   | 289     | 185   | 97   | 170   | 84    |
| 比 重 (T/m <sup>3</sup> ) |         |          | 1.0~1.2 | 2.1~2.2 | 1.4~1.6 | 0.5   | 1.6~2.0 | 0.9   | 0.45 | 0.8   | 0.4   |
| 水 分 (%)                 |         |          | 0       | 0~10    | 0~10    | 0~5   | 0~5     | 1~4   | 0    | 0.2   | 5~15  |
| 粒 度 (mm)                |         |          | 2~30    | 5~50    | 2~30    | 15~75 | 5~50    | 1.5~4 | 2~5  | 0.3~1 | 0.5~3 |

(注)能力是指带盖标准料槽型、50Hz时的情况下,60Hz的场合请乘以1.2。

# Vibrating feeders

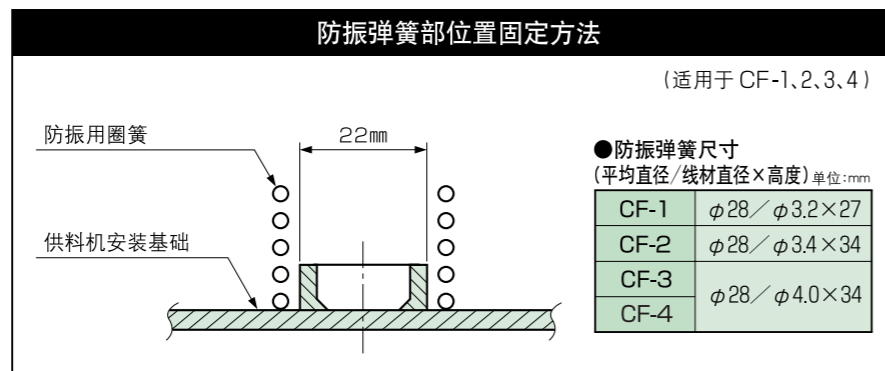
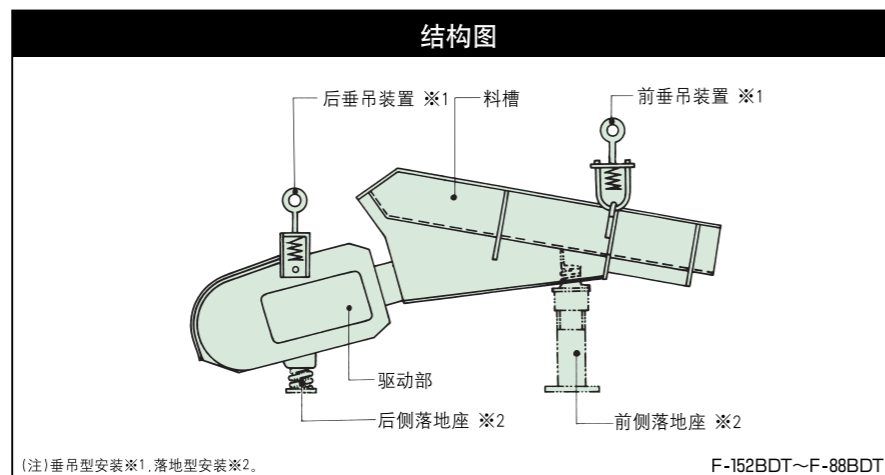
## 电磁供料机CF/F型

电磁供料机F型利用了电磁振动运送方式,所以这种供料机能够最有效地用于从粉末到大块料的所有种类的物料的切分和供给。电磁供料机分为两种,一种是电磁驱动部安装在料槽的后下方的标准型,另一种是电磁驱动部安装在前上方的顶部驱动型。



### 工作原理

电磁供料机由运送物料的料槽、振动源的电磁铁及弹簧板组成。利用控制器产生的脉冲电流使电磁铁励磁后,料槽就被快速拉向后下方。因为其下降速度很快,所以物料就会浮在空中,并在重力作用下掉落到料槽。接着,在弹簧板的弹力作用下,料槽又被推回到上前方。这时使料槽上的物料向前方移动。该作用以每分钟3000次或3600次的高速反复进行,使料槽上的物料平滑移动,所以不会引起物料破损。

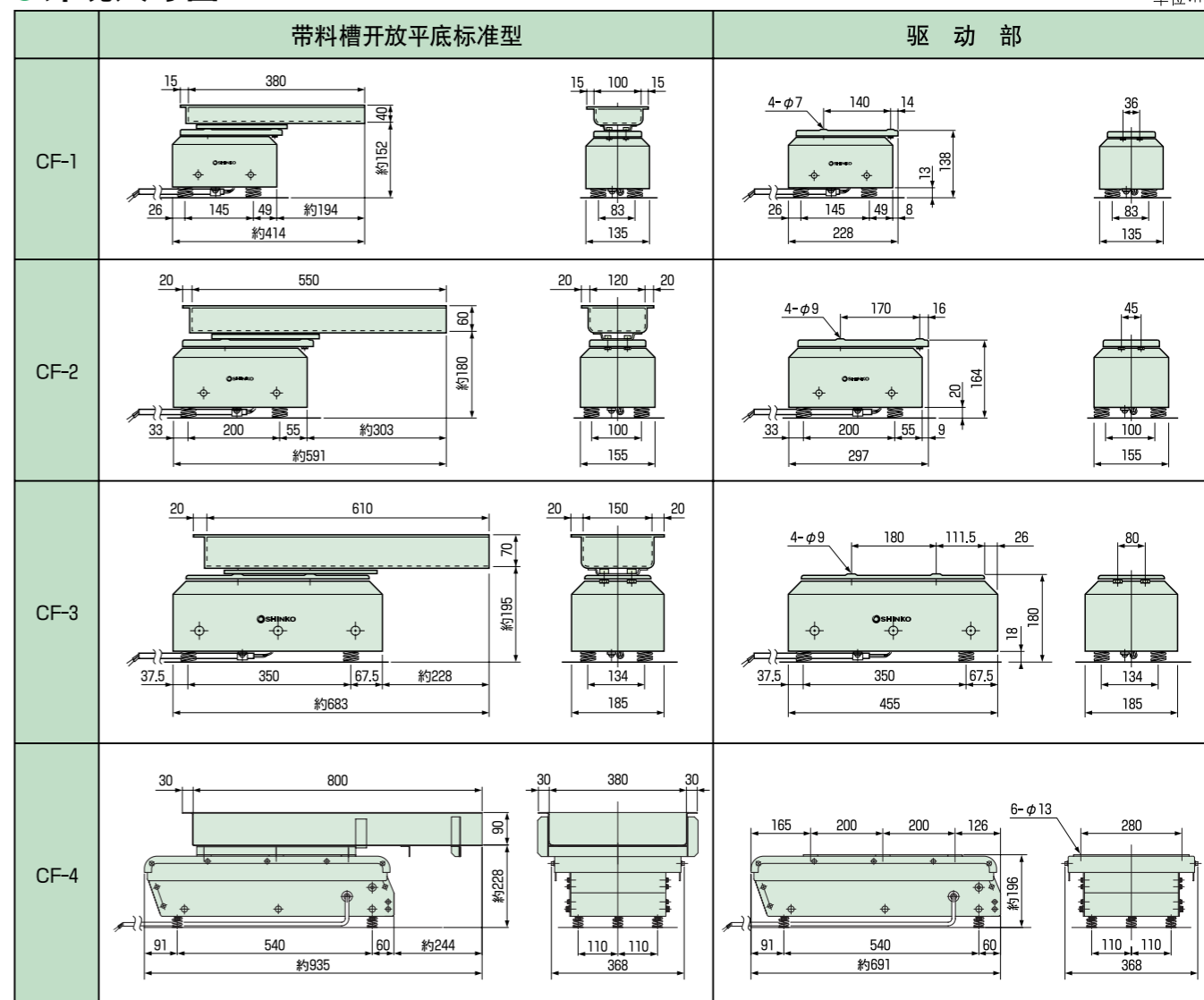


### 标准规格

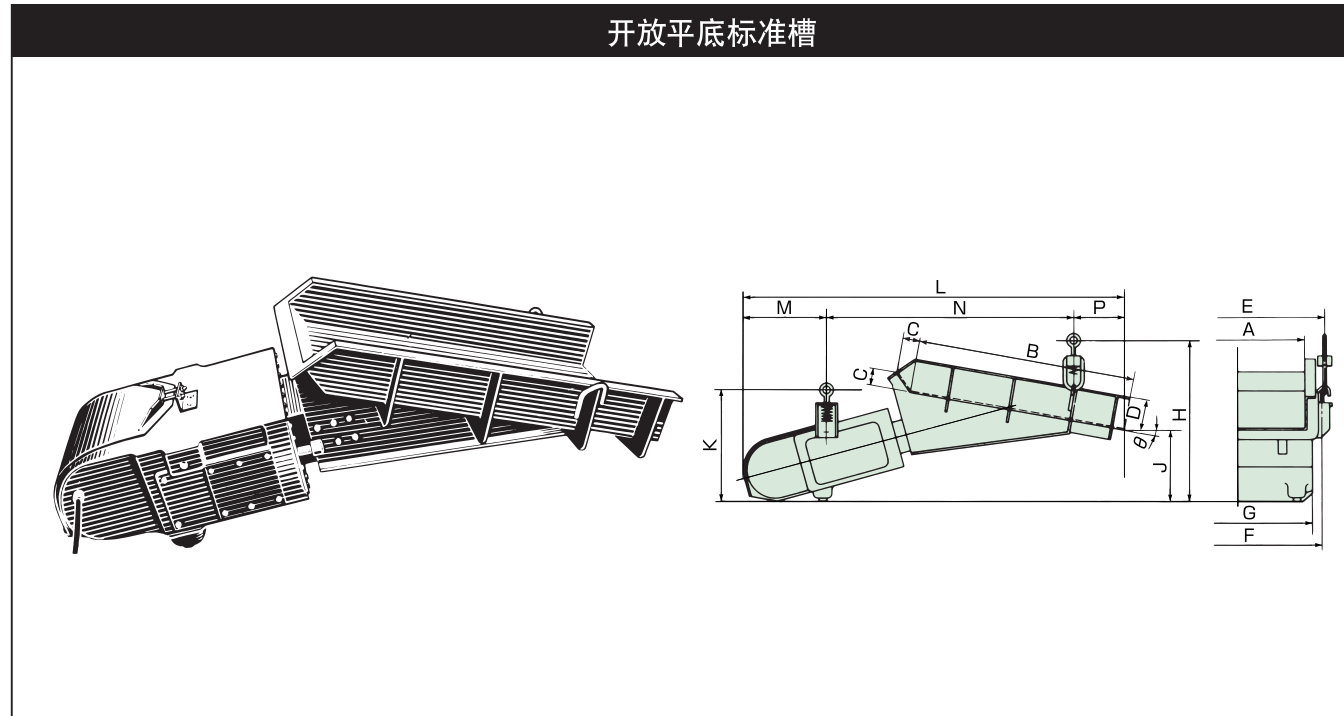
| 型号        | 最大供料能力 (T/Hr) |     | 料槽尺寸 宽×长 (mm) | 电压 (V)  | 频率 (Hz) | 振动次数 (次/分) | 输入功率 (W) | 电流 (A)   | 电压×电流 (VA) | 额定 | 质量 (kg) | 适用控制器               |
|-----------|---------------|-----|---------------|---------|---------|------------|----------|----------|------------|----|---------|---------------------|
|           | 砂             | 煤炭  |               |         |         |            |          |          |            |    |         |                     |
| CF-1      | 2             | —   | 100×380       | 100/200 | 50~70   | 3000~4200  | 25       | 1/0.5    | 100        | 連続 | 7       | C10-1VCF            |
| CF-2      | 5             | —   | 120×550       | 100/200 | 50~70   | 3000~4200  | 25       | 1/0.5    | 100        | 連続 | 13      |                     |
| CF-3      | 8             | —   | 150×610       | 200     | 50~70   | 3000~4200  | 50       | 1        | 200        | 連続 | 21      |                     |
| CF-4      | 25            | —   | 380×800       | 200     | 45~60   | 2700~3600  | 150      | 3        | 600        | 連続 | 90      |                     |
| F-152BDT  | 10            | —   | 200×610       | 200/400 | 50/60   | 3000/3600  | 60       | 1.5/0.7  | 300        | 連続 | 40      | C4-5B (200V)        |
| ※F-212BDT | 35            | 18  | 310×762       | 200/400 | 50/60   | 3000/3600  | 100      | 2.5/1.25 | 500        | 連続 | 120     |                     |
| F-22BDT   | 50            | 26  | 356×914       | 200/400 | 50/60   | 3000/3600  | 200      | 5/2.5    | 1000       | 連続 | 200     |                     |
| ※FH-22BDT | 65            | 34  | 458×914       | 200/400 | 50/60   | 3000/3600  | 280      | 7/3.5    | 1400       | 連続 | 230     |                     |
| F-33BDT   | 100           | 52  | 558×1067      | 200/400 | 50/60   | 3000/3600  | 400      | 10/5     | 2000       | 連続 | 460     | C6-15SC<br>C5-15EHF |
| ※FH-33BDT | 130           | 68  | 610×1067      | 200/400 | 50/60   | 3000/3600  | 560      | 14/7     | 2800       | 連続 | 560     |                     |
| F-44BDT   | 220           | 115 | 762×1219      | 200/400 | 50/60   | 3000/3600  | 960      | 24/12    | 4800       | 連続 | 1000    | C6-30SC<br>C5-30EHF |
| ※F-45BDT  | 330           | 172 | 914×1524      | 200/400 | 50/60   | 3000/3600  | 1200     | 30/15    | 6000       | 連続 | 1500    |                     |
| FH-45BDT  | 440           | 230 | 1219×1524     | 200/400 | 50/60   | 3000/3600  | 1440     | 36/18    | 7200       | 連続 | 1800    | C6-50SC<br>C5-50EHF |
| F-55BDT   | 600           | 310 | 1372×1524     | 200/400 | 50/60   | 3000/3600  | 2000     | 50/25    | 10000      | 連続 | 3200    |                     |
| F-66BDT   | 800           | 420 | 1524×1829     | 200/400 | 50/60   | 3000/3600  | 2400     | 60/30    | 12000      | 連続 | 3900    | C6-80SC<br>C5-80EHF |
| F-88BDT   | 1250          | 650 | 1829×1829     | 200/400 | 50/60   | 3000/3600  | 3200     | 80/40    | 16000      | 連続 | 6500    |                     |

(注) ①最大供料能力是指开放平底标准型供料机带裙板的机种,且材料为砂(比重1.6),煤炭(比重0.8),料槽倾斜角度朝下10°,60Hz的情况。  
②对于有※标记的型号,我公司还可生产增加安全性的防爆结构(eG3)产品。  
③标准涂装色 F-212BDT~F-88BDT:2.5G7/2  
④请以VA为基准选用电源设备和电线规格。

### 外观尺寸图



●外观尺寸图



●尺寸表

单位:mm

| 型 号      | A   | B    | C  | D   | E   | F   | G   | $\theta$ | H   | J   | K   | L    | M   | N    | P   |
|----------|-----|------|----|-----|-----|-----|-----|----------|-----|-----|-----|------|-----|------|-----|
| F-152BDT | 200 | 610  | 40 | 80  | 282 | 306 | 204 | 10°      | 365 | 145 | 280 | 870  | 145 | 585  | 140 |
|          | 152 | 610  | 45 | 80  | 245 | 306 | 204 | 6°       | 365 | 160 | 280 | 910  | 145 | 645  | 120 |
|          | 250 | 550  | —  | 80  | 332 | 306 | 204 | 0°       | 465 | 270 | 300 | 770  | 135 | 515  | 120 |
|          | 300 | 500  | 40 | 80  | 383 | 306 | 204 | 0°       | 460 | 270 | 290 | 730  | 130 | 460  | 140 |
| F-212BDT | 350 | 400  | 50 | 80  | 433 | 306 | 204 | 0°       | 445 | 255 | 295 | 690  | 130 | 460  | 100 |
|          | 310 | 762  | 60 | 120 | 406 | 412 | 310 | 10°      | 450 | 185 | 320 | 1145 | 205 | 750  | 190 |
|          | 200 | 1200 | —  | 130 | 296 | 412 | 310 | 6°       | 510 | 240 | 330 | 1348 | 200 | 835  | 313 |
|          | 250 | 1000 | —  | 120 | 346 | 412 | 310 | 0°       | 610 | 380 | 335 | 1200 | 180 | 720  | 300 |
|          | 350 | 762  | 60 | 120 | 446 | 412 | 310 | 10°      | 445 | 180 | 315 | 1140 | 205 | 745  | 190 |
| F-22BDT  | 400 | 600  | 60 | 120 | 496 | 412 | 310 | 0°       | 580 | 580 | 340 | 990  | 185 | 690  | 115 |
|          | 450 | 550  | 60 | 120 | 546 | 412 | 310 | 10°      | 450 | 210 | 320 | 1008 | 205 | 745  | 58  |
|          | 356 | 914  | 70 | 140 | 452 | 500 | 380 | 10°      | 570 | 230 | 450 | 1375 | 220 | 940  | 225 |
|          | 250 | 1500 | —  | 120 | 346 | 500 | 380 | 0°       | 725 | 450 | 465 | 1575 | 190 | 1015 | 370 |
|          | 300 | 1200 | 75 | 150 | 396 | 500 | 380 | 10°      | 545 | 190 | 450 | 1550 | 210 | 1080 | 260 |
|          | 400 | 800  | 70 | 140 | 496 | 500 | 380 | 10°      | 555 | 225 | 445 | 1270 | 210 | 860  | 200 |
| FH-22BDT | 450 | 700  | 70 | 140 | 556 | 500 | 380 | 6°       | 600 | 290 | 455 | 1155 | 200 | 855  | 100 |
|          | 500 | 800  | 70 | 140 | 596 | 500 | 380 | 10°      | 570 | 240 | 450 | 1329 | 210 | 935  | 184 |
|          | 458 | 914  | 70 | 140 | 554 | 500 | 380 | 10°      | 574 | 232 | 446 | 1375 | 210 | 940  | 225 |
|          | 300 | 1500 | 75 | 150 | 396 | 500 | 380 | 0°       | 760 | 450 | 460 | 1700 | 190 | 1085 | 425 |
|          | 356 | 1250 | 70 | 140 | 452 | 500 | 380 | 10°      | 545 | 200 | 450 | 1560 | 210 | 1080 | 270 |
|          | 356 | 1400 | 80 | 150 | 452 | 500 | 380 | 6°       | 640 | 300 | 460 | 1605 | 200 | 1130 | 275 |
| F-88BDT  | 400 | 1200 | 75 | 150 | 496 | 500 | 380 | 10°      | 590 | 210 | 450 | 1510 | 210 | 900  | 400 |
|          | 500 | 914  | 70 | 140 | 596 | 500 | 380 | 10°      | 570 | 230 | 445 | 1365 | 210 | 930  | 225 |

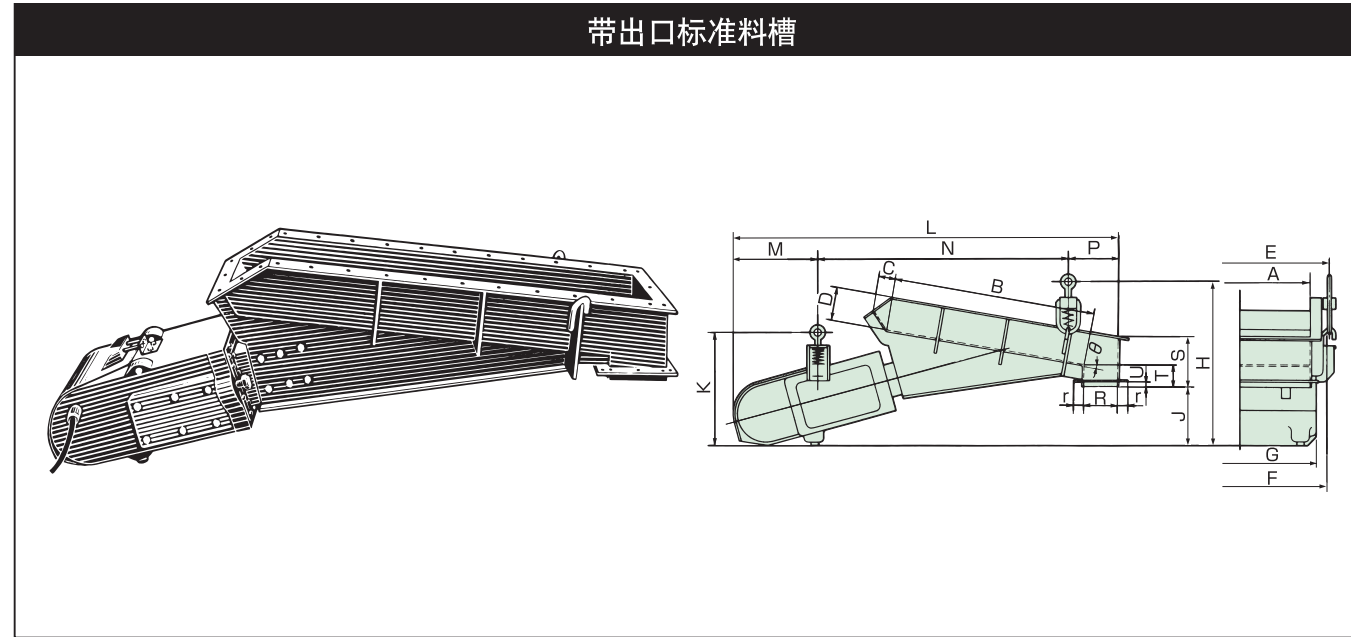
(注)料槽倾斜角度 $\theta$ 可根据供料能力或安装条件加以变更。

单位:mm

| 型 号      | A    | B    | C          | D    | E    | F    | G    | $\theta$ | H    | J    | K    | L    | M    | N    | P   |
|----------|------|------|------------|------|------|------|------|----------|------|------|------|------|------|------|-----|
| F-33BDT  | 558  | 1067 | 80         | 160  | 730  | 628  | 508  | 10°      | 775  | 310  | 545  | 1710 | 350  | 1040 | 320 |
|          | 300  | 1800 | 150<br>100 | 150  | 470  | 628  | 508  | 6°       | 820  | 390  | 550  | 2160 | 340  | 1500 | 320 |
|          | 450  | 1200 | 80         | 160  | 622  | 628  | 508  | 10°      | 775  | 300  | 545  | 1786 | 350  | 1056 | 380 |
|          | 450  | 1500 | 70         | 140  | 620  | 628  | 508  | 0°       | 1000 | 620  | 580  | 1955 | 315  | 1360 | 280 |
|          | 558  | 1200 | 80         | 160  | 730  | 628  | 508  | 10°      | 770  | 290  | 540  | 1775 | 350  | 1040 | 385 |
| FH-33BDT | 610  | 900  | 80         | 160  | 782  | 628  | 508  | 10°      | 792  | 322  | 542  | 1628 | 352  | 926  | 350 |
|          | 610  | 1067 | 80         | 160  | 782  | 666  | 546  | 10°      | 797  | 332  | 567  | 1710 | 350  | 1040 | 320 |
|          | 500  | 1350 | 90         | 180  | 672  | 666  | 546  | 6°       | 880  | 430  | 580  | 1860 | 340  | 1370 | 150 |
|          | 500  | 1500 | 90         | 180  | 672  | 666  | 546  | 10°      | 760  | 290  | 570  | 1970 | 350  | 1410 | 210 |
|          | 610  | 1200 | 80         | 160  | 782  | 666  | 546  | 10°      | 800  | 320  | 570  | 1775 | 350  | 1040 | 385 |
| F-44BDT  | 610  | 1300 | 80         | 160  | 782  | 666  | 546  | 10°      | 800  | 320  | 580  | 1815 | 350  | 1040 | 425 |
|          | 762  | 1219 | 90         | 180  | 982  | 958  | 838  | 10°      | 913  | 408  | 608  | 2139 | 470  | 1384 | 285 |
|          | 558  | 1800 | 120<br>140 | 220  | 778  | 954  | 838  | 10°      | 990  | 380  | 610  | 2520 | 470  | 1450 | 600 |
|          | 610  | 1800 | 100        | 200  | 826  | 958  | 838  | 10°      | 915  | 370  | 605  | 2540 | 470  | 1670 | 400 |
|          | 700  | 1500 | 90         | 220  | 920  | 954  | 838  | 6°       | 1070 | 530  | 630  | 2240 | 450  | 1360 | 430 |
| F-45BDT  | 762  | 1500 | 90         | 180  | 982  | 954  | 838  | 6°       | 1030 | 530  | 630  | 2242 | 455  | 1360 | 427 |
|          | 900  | 1219 | 90         | 180  | 1120 | 954  | 838  | 10°      | 920  | 410  | 610  | 2140 | 470  | 1385 | 285 |
|          | 914  | 1524 | 100        | 200  | 1136 | 1143 | 840  | 10°      | 965  | 440  | 820  | 2368 | 470  | 1568 | 330 |
|          | 440  | 2200 | 100        | 200  | 660  | 998  | 840  | 10°      | 910  | 350  | 700  | 2630 | 470  | 1610 | 550 |
|          | 700  | 2000 | 150        | 250  | 920  | 1143 | 840  | 10°      | 1010 | 380  | 820  | 2675 | 470  | 1575 | 630 |
| FH-45BDT | 800  | 2000 | 100        | 200  | 1022 | 998  | 840  | 10°      | 930  | 360  | 695  | 2565 | 470  | 1530 | 565 |
|          | 914  | 1900 | 100        | 200  | 1134 | 1143 | 840  | 10°      | 970  | 430  | 820  | 2640 | 470  | 1780 | 390 |
|          | 1000 | 1500 | 100        | 200  | 1222 | 1143 | 840  | 10°      | 970  | 450  | 830  | 2345 | 470  | 1570 | 305 |
| F-55BDT  | 1219 | 1524 | 100        | 200  | 1441 | 1143 | 840  | 10°      | 980  | 460  | 825  | 2340 | 470  | 1560 | 310 |
|          | 610  | 2900 | 110<br>100 | 220  | 826  | 1000 | 840  | 10°      | 910  | 320  | 700  | 3070 | 470  | 2000 | 600 |
|          | 900  | 2200 | 100        | 200  | 1122 | 1143 | 840  | 9°       | 1000 | 470  | 825  | 2930 | 470  | 2070 | 390 |
|          | 1200 | 1800 | 100        | 200  | 1422 | 1143 | 840  | 10°      | 990  | 440  | 820  | 2470 | 475  | 1545 | 450 |
| F-66BDT  | 1372 | 1524 | 110        | 220  | 1600 | 1612 | 1220 | 10°      | 1170 | 590  | 870  | 2840 | 600  | 1925 | 315 |
|          | 1200 | 1800 | 100<br>110 | 220  | 1424 | 1612 | 1220 | 10°      | 1140 | 550  | 860  | 3020 | 600  | 2050 | 370 |
|          | 1372 | 1800 | 110        | 220  | 1600 | 1612 | 1220 | 10°      | 1160 | 550  | 850  | 3060 | 610  | 2020 | 430 |
|          | 1500 | 1524 | 110        | 220  | 1728 | 1612 | 1220 | 6°       | 1340 | 780  | 890  | 2825 | 590  | 1900 | 335 |
| F-88BDT  | 1524 | 1829 | 110        | 220  | 1752 | 1612 | 1260 | 10°      | 1200 | 600  | 900  | 2915 | 590  | 1940 | 385 |
|          | 1060 | 2600 | 110        | 220  | 1288 | 1612 | 1260 | 10°      | 1170 | 540  | 900  | 3284 | 590  | 2140 | 554 |
|          | 1524 | 2130 | 110        | 220  | 1752 | 1612 | 1260 | 6°       | 1360 | 780  | 930  | 3040 | 570  | 1915 | 555 |
| F-88BDT  | 1600 | 1829 | 110        | 220  | 1828 | 2000 | 1260 | 6°       | 1360 | 790  | 1030 | 2935 | 570  | 1960 | 405 |
|          | 1829 | 1829 | 110        | 220  | 2083 | 1612 | 1280 | 10°      | 1415 | 685  | 1145 | 3090 | 635  | 2070 | 385 |
|          | 1829 | 2200 | 110        | 220  | 2083 | 1612 | 1280 | 6°       | 1590 | 890  | 1180 | 3435 | 615  | 2420 | 400 |
| 2000     | 2000 | 110  | 220        | 2254 | 1612 | 1280 | 6°   | 1585     | 875  | 1175 | 3145 | 615  | 2040 | 490  |     |

(注)料槽倾斜角度 $\theta$ 可根据供料能力或安装条件加以变更。

●外观尺寸图

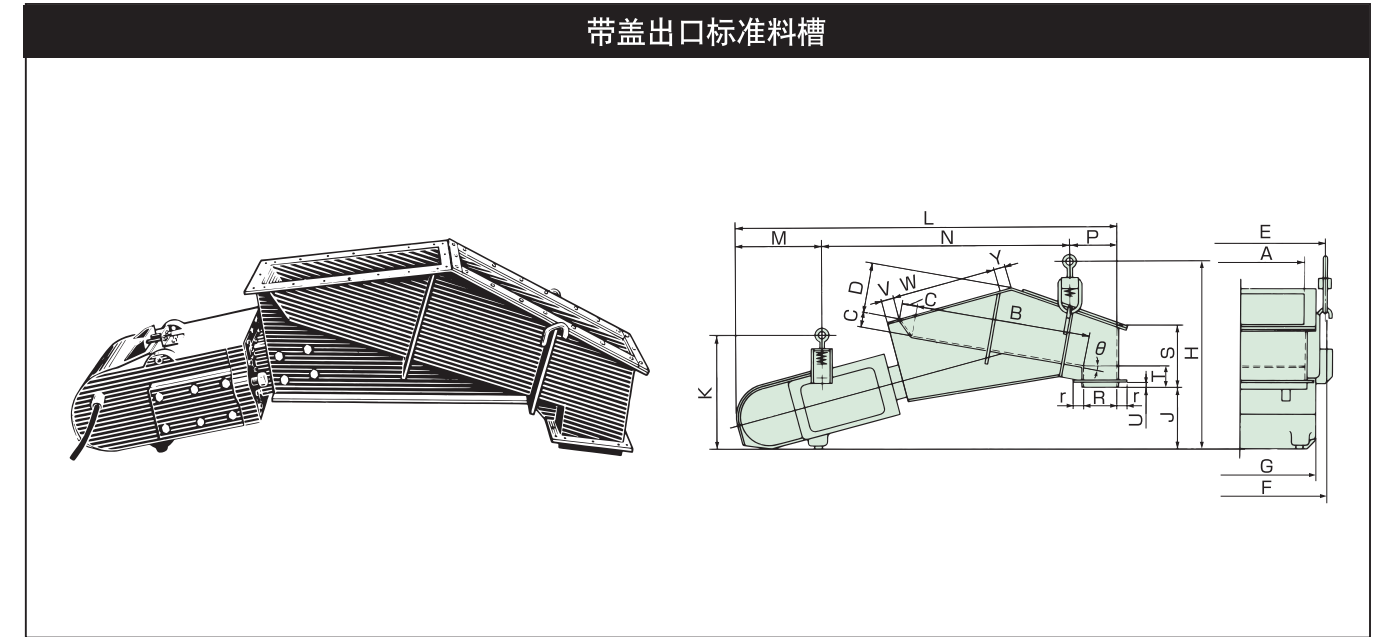


●尺寸表

单位:mm

| 型 号      | A    | B    | C   | D   | E    | F    | G   | $\theta$ | H    | J   | K   | L    | M   | N    | P   | R          | r  | S   | T   | U  |
|----------|------|------|-----|-----|------|------|-----|----------|------|-----|-----|------|-----|------|-----|------------|----|-----|-----|----|
| F-212BDT | 310  | 700  | 60  | 120 | 406  | 412  | 310 | 10°      | 440  | 135 | 320 | 1140 | 210 | 750  | 180 | 120        | 35 | 171 | 70  | 15 |
|          | 310  | 700  | 60  | 120 | 406  | 412  | 310 | 6°       | 506  | 199 | 328 | 1120 | 196 | 734  | 190 | 120        | 35 | 178 | 70  | 15 |
|          | 200  | 625  | 60  | 120 | 296  | 412  | 310 | 10°      | 455  | 140 | 320 | 1140 | 210 | 720  | 210 | $\phi 200$ | —  | 170 | 80  | —  |
| F-22BDT  | 360  | 750  | 70  | 140 | 456  | 500  | 380 | 10°      | 580  | 185 | 449 | 1335 | 211 | 883  | 241 | 140        | 35 | 197 | 80  | 15 |
|          | 360  | 750  | 70  | 140 | 456  | 500  | 380 | 6°       | 648  | 261 | 455 | 1313 | 201 | 867  | 245 | 140        | 35 | 206 | 80  | 15 |
|          | 350  | 975  | —   | 170 | 446  | 500  | 380 | 6°       | 670  | 260 | 455 | 1540 | 200 | 1090 | 250 | 150        | 30 | 230 | 75  | —  |
| FH-22BDT | 460  | 750  | 70  | 140 | 556  | 500  | 380 | 10°      | 580  | 190 | 450 | 1318 | 211 | 880  | 227 | 140        | 35 | 197 | 80  | 15 |
|          | 460  | 750  | 70  | 140 | 556  | 500  | 380 | 6°       | 650  | 260 | 450 | 1300 | 200 | 870  | 230 | 140        | 35 | 206 | 80  | 15 |
|          | 450  | 800  | 90  | 140 | 546  | 500  | 380 | 12°      | 530  | 130 | 440 | 1460 | 220 | 1040 | 200 | 140        | 35 | 198 | 55  | 30 |
|          | 500  | 610  | 70  | 140 | 596  | 500  | 380 | 10°      | 580  | 190 | 450 | 1325 | 220 | 880  | 225 | 140        | 35 | 200 | 80  | 15 |
| F-33BDT  | 560  | 900  | 80  | 160 | 732  | 628  | 508 | 10°      | 760  | 240 | 540 | 1665 | 350 | 1085 | 230 | 140        | 44 | 238 | 100 | 20 |
|          | 560  | 900  | 80  | 160 | 732  | 628  | 508 | 6°       | 854  | 336 | 557 | 1652 | 338 | 1073 | 241 | 140        | 45 | 246 | 100 | 20 |
|          | 560  | 900  | 80  | 160 | 732  | 628  | 508 | 6°       | 855  | 345 | 555 | 1710 | 340 | 1070 | 300 | 200        | 44 | 240 | 100 | 20 |
|          | 600  | 850  | 80  | 160 | 772  | 628  | 508 | 6°       | 820  | 330 | 560 | 1710 | 340 | 1030 | 340 | 250        | 44 | 215 | 80  | 30 |
| FH-33BDT | 610  | 900  | 80  | 160 | 782  | 666  | 546 | 10°      | 789  | 264 | 568 | 1675 | 350 | 1093 | 232 | 140        | 45 | 238 | 100 | 20 |
|          | 610  | 900  | 80  | 160 | 782  | 666  | 546 | 6°       | 877  | 359 | 580 | 1654 | 338 | 1075 | 241 | 140        | 45 | 246 | 100 | 20 |
|          | 610  | 900  | 80  | 160 | 782  | 666  | 546 | 10°      | 790  | 270 | 565 | 1760 | 350 | 1090 | 320 | 250        | 44 | 218 | 100 | 20 |
|          | 610  | 1000 | 80  | 160 | 782  | 666  | 546 | 6°       | 875  | 365 | 580 | 1725 | 340 | 1075 | 310 | 140        | 44 | 246 | 100 | 20 |
| F-44BDT  | 760  | 1100 | 90  | 180 | 980  | 958  | 838 | 10°      | 910  | 320 | 610 | 2120 | 470 | 1380 | 270 | 180        | 58 | 271 | 120 | 30 |
|          | 760  | 1100 | 90  | 180 | 980  | 958  | 838 | 6°       | 1137 | 554 | 629 | 2107 | 454 | 1372 | 281 | 180        | 60 | 282 | 120 | 30 |
|          | 760  | 1000 | 90  | 180 | 980  | 954  | 838 | 6°       | 1050 | 455 | 640 | 1995 | 455 | 1260 | 280 | 180        | 60 | 285 | 120 | 30 |
|          | 760  | 1100 | 90  | 180 | 980  | 958  | 838 | 6°       | 1030 | 410 | 630 | 2090 | 450 | 1360 | 280 | 180        | 58 | 322 | 160 | 70 |
| F-45BDT  | 920  | 1200 | 100 | 200 | 1142 | 1143 | 838 | 10°      | 960  | 350 | 820 | 2280 | 470 | 1560 | 250 | 200        | 59 | 308 | 140 | 30 |
|          | 920  | 1200 | 100 | 200 | 1142 | 1143 | 838 | 6°       | 1090 | 480 | 840 | 2265 | 460 | 1540 | 265 | 200        | 59 | 320 | 140 | 30 |
|          | 920  | 1100 | 100 | 200 | 1142 | 1143 | 838 | 6°       | 1100 | 490 | 840 | 2165 | 460 | 1440 | 265 | 200        | 59 | 320 | 140 | 30 |
|          | 1000 | 1250 | 120 | 200 | 1137 | 1143 | 838 | 10°      | 1000 | 350 | 815 | 2340 | 470 | 1520 | 350 | 200        | 59 | 299 | 131 | 30 |
| FH-45BDT | 1100 | 1300 | 100 | 200 | 1322 | 1143 | 838 | 10°      | 960  | 340 | 820 | 2350 | 470 | 1565 | 315 | 200        | 59 | 308 | 140 | 30 |
|          | 1100 | 1300 | 100 | 200 | 1322 | 1143 | 838 | 6°       | 1100 | 470 | 840 | 2330 | 460 | 1540 | 330 | 200        | 59 | 320 | 140 | 30 |
|          | 1200 | 1300 | 100 | 200 | 1422 | 1143 | 838 | 10°      | 960  | 340 | 820 | 2350 | 470 | 1565 | 315 | 200        | 59 | 308 | 140 | 30 |

●外观尺寸图



●尺寸表

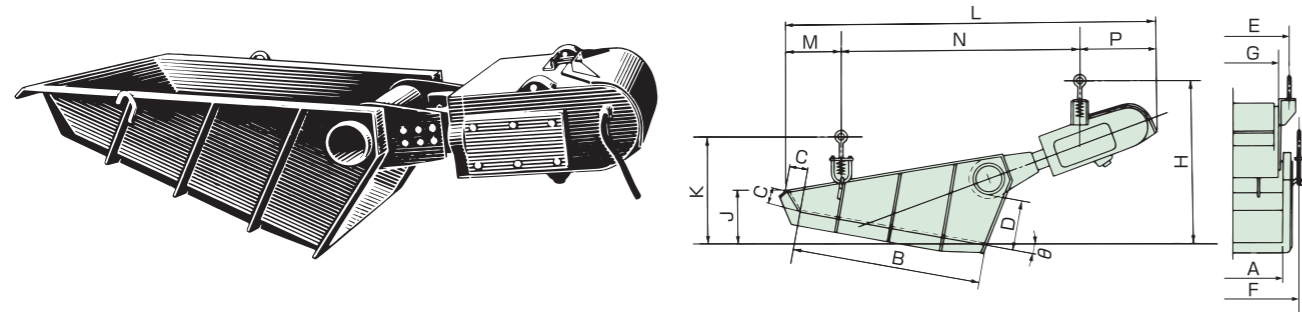
单位:mm

| 型 号      | A   | B    | C   | D   | E    | F    | G   | $\theta$ | H    | J   | K   | L    | M   | N    | P   | R   | r  | S   | T   | U  | V  | W   | Y  |
|----------|-----|------|-----|-----|------|------|-----|----------|------|-----|-----|------|-----|------|-----|-----|----|-----|-----|----|----|-----|----|
| F-212BDT | 300 | 600  | 50  | 160 | 396  | 412  | 310 | 10°      | 490  | 140 | 320 | 1095 | 210 | 705  | 180 | 120 | 30 | 150 | 70  | 15 | 30 | 350 | 35 |
|          | 300 | 600  | 50  | 160 | 396  | 412  | 310 | 6°       | 545  | 200 | 330 | 1080 | 205 | 685  | 190 | 120 | 30 | 160 | 70  | 15 | 30 | 350 | 35 |
|          | 350 | 580  | 50  | 190 | 446  | 412  | 310 | 10°      | 500  | 140 | 320 | 1120 | 210 | 730  | 180 | 140 | 30 | 160 | 70  | 15 | 30 | 380 | 35 |
| F-22BDT  | 350 | 700  | 60  | 190 | 446  | 500  | 380 | 10°      | 600  | 190 | 450 | 1340 | 220 | 940  | 180 | 140 | 35 | 175 | 80  | 15 | 30 | 400 | 50 |
|          | 350 | 700  | 60  | 190 | 446  | 500  | 380 | 6°       | 680  | 260 | 460 | 1320 | 210 | 920  | 190 | 140 | 35 | 185 | 80  | 15 | 30 | 400 | 50 |
| FH-22BDT | 400 | 700  | 60  | 190 | 496  | 500  | 380 | 10°      | 600  | 190 | 450 | 1340 | 220 | 940  | 180 | 140 | 35 | 185 | 80  | 15 | 30 | 400 | 50 |
|          | 400 | 700  | 60  | 190 | 496  | 500  | 380 | 6°       | 680  | 260 | 460 | 1320 | 210 | 920  | 190 | 140 | 35 | 185 | 80  | 15 | 30 | 400 | 50 |
|          | 450 | 700  | 60  | 190 | 546  | 500  | 380 | 10°      | 600  | 190 | 450 | 1340 | 220 | 940  | 180 | 140 | 35 | 175 | 80  | 15 | 30 | 400 | 50 |
| F-33BDT  | 500 | 850  | 80  | 240 | 672  | 628  | 508 | 10°      | 870  | 255 | 560 | 1660 | 345 | 1100 | 215 | 140 | 44 | 280 | 100 | 20 | 45 | 510 | 50 |
|          | 500 | 850  | 80  | 240 | 672  | 628  | 508 | 6°       | 960  | 345 | 570 | 1655 | 340 | 1080 | 235 | 140 | 45 | 290 | 100 | 20 | 45 | 510 | 50 |
|          | 500 | 850  | 80  | 240 | 672  | 628  | 508 | 10°      | 855  | 240 | 550 | 1715 | 355 | 1105 | 255 | 180 | 45 | 280 | 100 | 20 | 45 | 510 | 50 |
| FH-33BDT | 550 | 850  | 80  | 240 | 722  | 666  | 546 | 10°      | 890  | 275 | 580 | 1665 | 350 | 1100 | 215 | 140 | 44 | 280 | 100 | 20 | 45 | 510 | 50 |
|          | 550 | 850  | 80  | 240 | 722  | 666  | 546 | 6°       | 980  | 365 | 590 | 1660 | 340 | 1085 | 235 | 140 | 45 | 290 | 100 | 20 | 45 | 510 | 50 |
|          | 550 | 850  | 80  | 240 | 722  | 666  | 546 | 10°      | 900  | 265 | 575 | 1735 | 355 | 1110 | 270 | 200 | 45 | 310 | 100 | 20 | 45 | 510 | 50 |
| F-44BDT  | 700 | 950  | 80  | 270 | 920  | 954  | 838 | 10°      | 1020 | 330 | 620 | 2075 | 465 | 1355 | 255 | 180 | 56 | 340 | 120 | 30 | 65 | 560 | 60 |
|          | 700 | 950  | 80  | 270 | 920  | 954  | 838 | 6°       | 1130 | 450 | 640 | 2050 | 455 | 1315 | 280 | 180 | 56 | 350 | 120 | 30 | 65 | 560 | 60 |
|          | 700 | 950  | 80  | 270 | 920  | 958  | 838 | 10°      | 1050 | 330 | 615 | 2120 | 470 | 1350 | 300 | 220 | 60 | 340 | 120 | 30 | 65 | 560 | 60 |
| F-45BDT  | 850 | 1150 | 100 | 320 | 1072 | 1142 | 840 | 10°      | 1140 | 360 | 820 | 2280 | 470 | 1540 | 270 | 200 | 60 | 440 | 140 | 30 | 65 | 690 | 60 |
|          | 850 | 1150 | 100 | 320 | 1072 | 1142 | 840 | 6°       | 1270 | 490 | 840 | 2265 | 450 | 1520 | 295 | 200 | 60 | 450 | 140 | 30 | 65 | 690 | 60 |
|          | 850 | 1150 | 100 | 320 | 1072 | 1142 | 840 | 10°      | 1175 | 360 | 825 | 2340 | 475 | 1540 | 325 | 280 | 60 | 440 | 140 | 30 | 65 | 690 | 60 |
| FH-45BDT | 900 | 1250 | 120 | 350 | 1122 | 1143 | 840 | 10°      | 1160 | 340 | 810 | 2325 | 470 | 1550 | 305 | 200 | 60 | 470 | 140 | 30 | 65 | 760 | 60 |
|          | 900 | 1250 | 120 | 350 | 1122 | 1143 | 840 | 6°       | 1300 | 480 | 840 | 2300 | 460 | 1515 | 325 | 200 | 60 | 480 | 140 | 30 | 65 | 760 | 60 |
|          | 900 | 1250 | 120 | 350 | 1122 | 1143 | 840 | 10°      | 1240 | 375 | 825 | 2485 | 475 | 1645 | 365 | 300 | 60 | 470 | 140 | 30 | 65 | 760 | 60 |

(注) 盖子的标准材质为帆布。也可根据用户要求制作其它材质的盖子。

## ●外观尺寸图

顶部驱动式标准料槽



## ●尺寸表

单位:mm

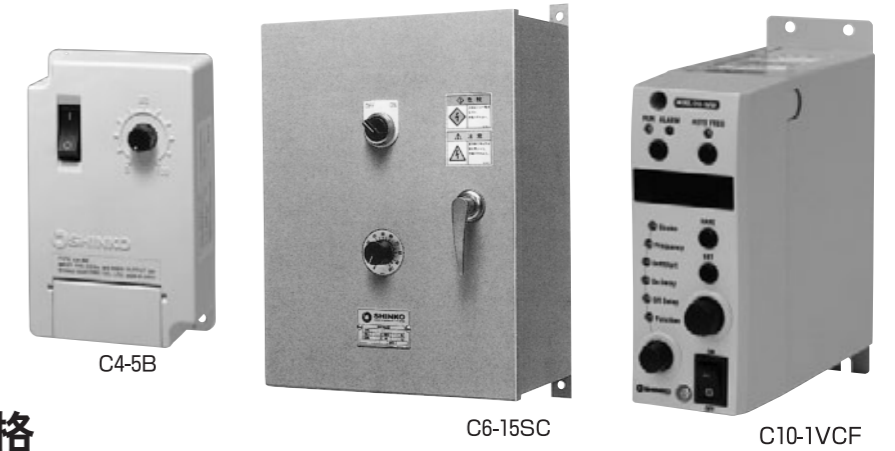
| 型号       | A    | B    | C   | D   | E    | F    | G   | $\theta$ | H    | J   | K   | L    | M   | N    | P   |
|----------|------|------|-----|-----|------|------|-----|----------|------|-----|-----|------|-----|------|-----|
| F-212BDT | 300  | 762  | 80  | 180 | 412  | 396  | 310 | 10°      | 550  | 225 | 365 | 1340 | 235 | 840  | 265 |
|          | 350  | 500  | 80  | 153 | 412  | 446  | 310 | 0°       | 580  | 80  | 270 | 1149 | 199 | 680  | 270 |
|          | 450  | 550  | 80  | 160 | 412  | 546  | 310 | 0°       | 590  | 80  | 285 | 1190 | 115 | 800  | 275 |
| F-22BDT  | 350  | 914  | 90  | 230 | 500  | 446  | 380 | 10°      | 760  | 265 | 450 | 1635 | 265 | 1085 | 285 |
|          | 400  | 914  | 90  | 230 | 500  | 496  | 380 | 10°      | 760  | 265 | 450 | 1635 | 265 | 1085 | 285 |
|          | 410  | 750  | 80  | 180 | 500  | 506  | 380 | 10°      | 630  | 220 | 405 | 1580 | 200 | 1100 | 280 |
| FH-22BDT | 450  | 914  | 90  | 230 | 500  | 546  | 380 | 10°      | 760  | 265 | 450 | 1635 | 265 | 1085 | 285 |
|          | 500  | 914  | 90  | 230 | 500  | 650  | 380 | 12°      | 750  | 290 | 475 | 1645 | 255 | 1100 | 290 |
| F-33BDT  | 550  | 1067 | 100 | 280 | 628  | 722  | 508 | 10°      | 915  | 310 | 600 | 2110 | 320 | 1350 | 440 |
|          | 458  | 1067 | 100 | 280 | 638  | 820  | 508 | 10°      | 915  | 310 | 430 | 2085 | 320 | 1325 | 440 |
| FH-33BDT | 600  | 1067 | 100 | 280 | 666  | 772  | 546 | 10°      | 915  | 310 | 600 | 2110 | 320 | 1350 | 440 |
| F-44BDT  | 750  | 1219 | 120 | 350 | 958  | 970  | 760 | 10°      | 1055 | 355 | 685 | 2635 | 345 | 1730 | 560 |
|          | 750  | 1067 | 120 | 350 | 958  | 970  | 760 | 10°      | 1045 | 340 | 675 | 2560 | 270 | 1730 | 560 |
| F-45BDT  | 900  | 1524 | 150 | 460 | 1143 | 1120 | 760 | 10°      | 1370 | 440 | 785 | 3040 | 465 | 2000 | 575 |
| FH-45BDT | 1050 | 1524 | 150 | 460 | 1143 | 1270 | 840 | 10°      | 1370 | 440 | 785 | 3040 | 465 | 2000 | 575 |

(注)料槽倾斜角度 $\theta$ 可根据供料能力或安装条件加以变更。

# Vibrating feeders

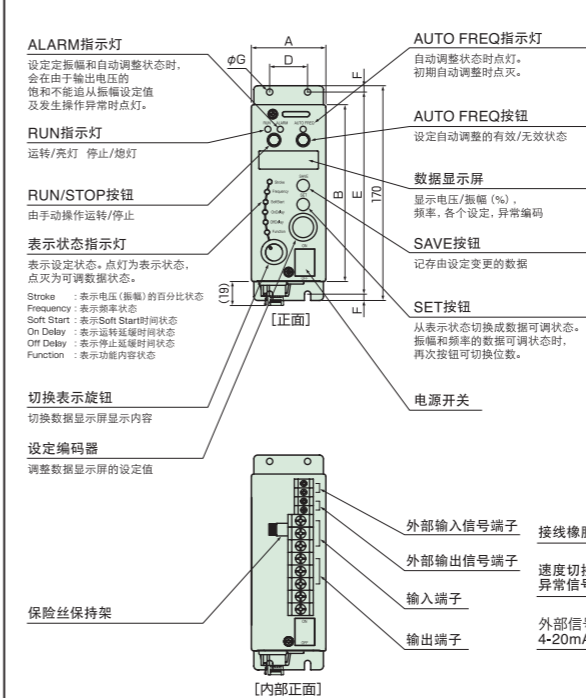
## 电磁供料机用控制器

电磁供料机另外附设了一个内置有电源开关、流量调整用旋钮和整流器的壁挂式控制器。我公司还可根据用户要求生产落地式控制器,以及既可单机控制又可同时控制数十台供料机的集中式控制板。对有附着性的物料进行供料的场合,为了防止附着引起的过大振幅,我们建议用户使用内置了定振幅装置的控制器。

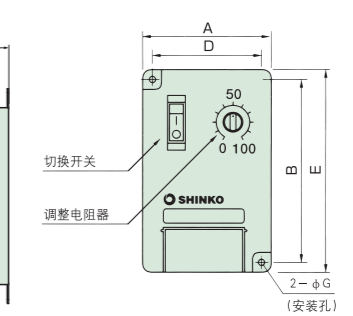


## ●外观尺寸图/标准规格

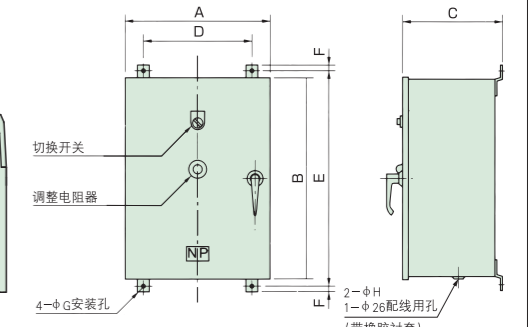
图① C10-1VCF/3VF



图② C4-5B



图③ C6-□□SC



## ●标准规格/尺寸表

| 型号       | 外观图编号 | 电流(A)    |          |          | 外观尺寸(mm) |     |     |     |     |    |    |    | 质量(kg) | 适用供料机                       |
|----------|-------|----------|----------|----------|----------|-----|-----|-----|-----|----|----|----|--------|-----------------------------|
|          |       | 100/110V | 200/220V | 400/440V | A        | B   | C   | D   | E   | F  | G  | H  |        |                             |
| C10-1VCF | ①     | 1        | 1        | —        | 59       | 140 | 141 | 30  | 160 | 5  | 5  | —  | 0.8    | CF-1, CF-2, CF-3            |
| C10-3VF  |       | 3        | 3        | —        | 59       | 140 | 141 | 30  | 160 | 5  | 5  | —  | 0.8    | CF-4                        |
| C4-5B    | ②     | —        | 5        | —        | 85       | 122 | 45  | 72  | 135 | —  | 5  | —  | 0.2    | F-152BDT, F-212BDT, F-22BDT |
| C6-15SC  | ③     | —        | 15       | 7.5      | 300      | 400 | 200 | 250 | 420 | 15 | 9  | 26 | 15     | FH-33BDT以下                  |
| C6-30SC  |       | —        | 30       | 15       | 300      | 400 | 200 | 250 | 420 | 15 | 9  | 26 | 15     | F-44BDT, F-45BDT            |
| C6-50SC  |       | —        | 50       | —        | 350      | 500 | 270 | 250 | 540 | 15 | 11 | 42 | 20     | FH-45BDT, F-55BDT           |
| C6-50SC  |       | —        | —        | 25       | 300      | 400 | 200 | 250 | 420 | 15 | 9  | 26 | 15     | FH-45BDT, F-55BDT           |
| C6-80SC  |       | —        | 80       | —        | 450      | 700 | 270 | 350 | 740 | 20 | 14 | 42 | 35     | F-66BDT, F-88BDT            |
| C6-80SC  |       | —        | —        | 40       | 350      | 500 | 270 | 250 | 540 | 15 | 11 | 42 | 20     | F-66BDT, F-88BDT            |

(注)①额定均为连续。

②C6以上为防尘结构。

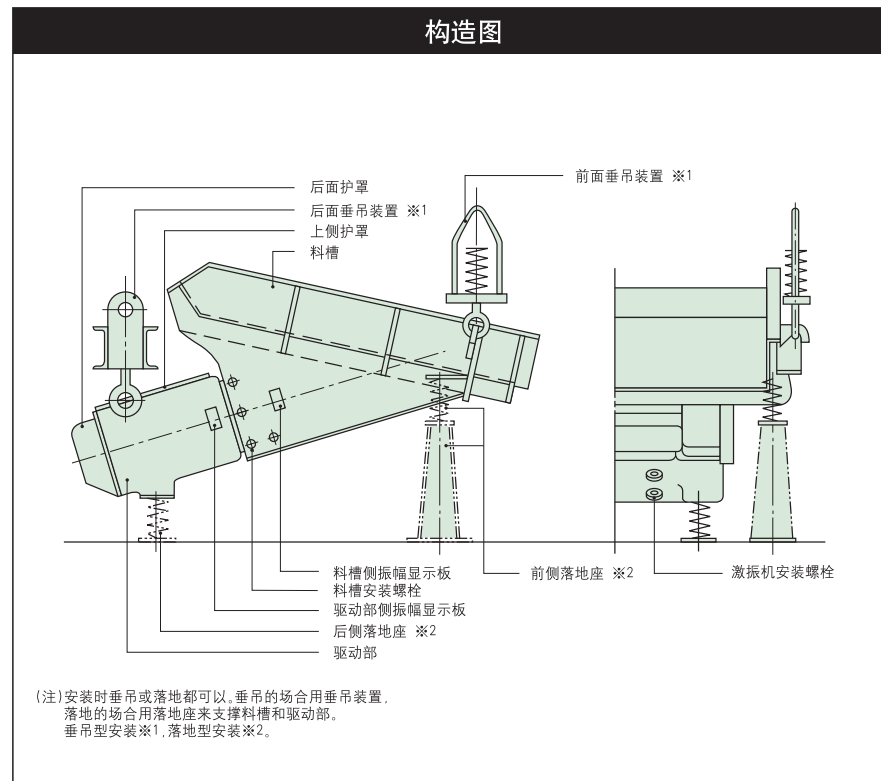
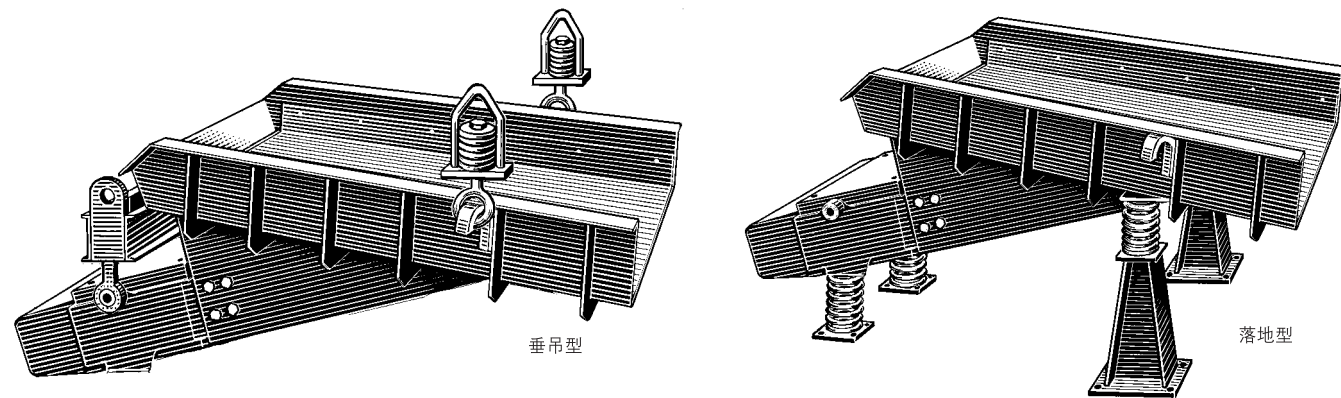
③结构为室内壁挂式。

④本公司还备有可进行定振幅控制及通过外部信号来调整能力的EHF型控制器。

# Vibrating feeders

## 橡胶弹簧供料机RFH型

橡胶弹簧供料机是将不平衡块旋转所产生的强力振动源和共振用的橡胶弹簧有效地组合起来的一种振动供料机。采用了共振方式,所以用较小的驱动力即可发挥出很大的振动效果。另外,在运转中能够方便地调整供料量,并能瞬时停机,所以可作为称量用供料机使用。

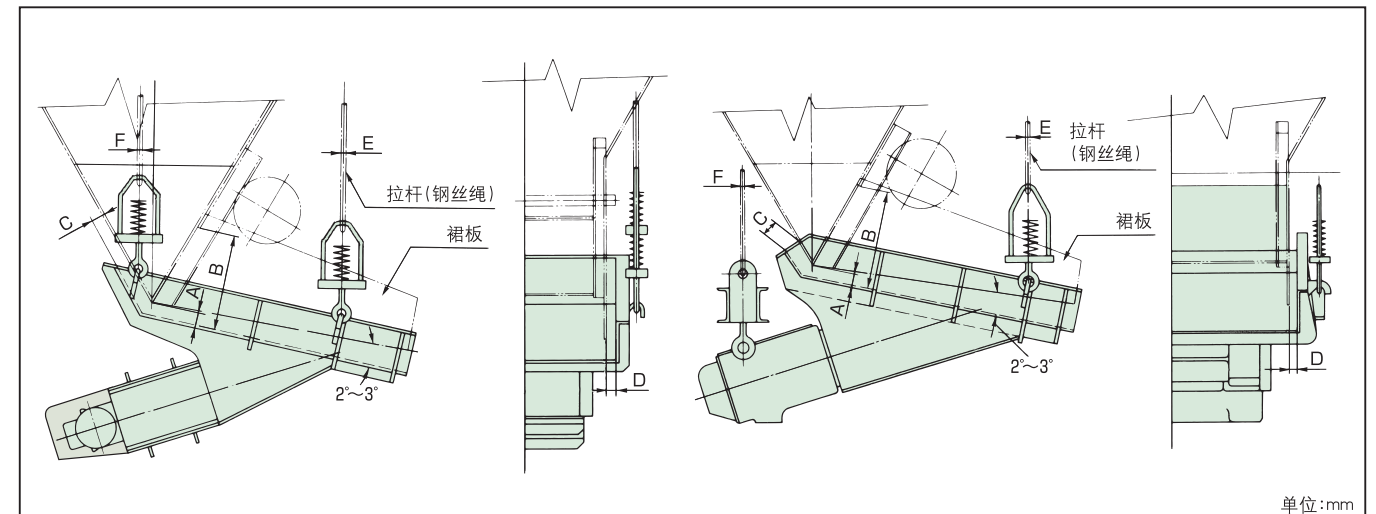


## 标准规格

| 型号        | 供料能力 (T/Hr) |      |      | 输出功率 (kW) | 料槽尺寸 宽×长 (mm) | 质量 (kg) | 适用控制器    |
|-----------|-------------|------|------|-----------|---------------|---------|----------|
|           | 铁矿石         | 砂    | 煤炭   |           |               |         |          |
| RFH-10A   | 150         | 130  | 60   | 0.2       | 450×800       | 100     | CA-2FR   |
| RFH-20A   | 250         | 210  | 100  | 0.4       | 600×1000      | 200     | CA-4FR   |
| RFH-45A   | 450         | 370  | 180  | 0.75      | 800×1200      | 400     | CA-7FR   |
| RFH-60A   | 650         | 530  | 260  | 1.5       | 900×1500      | 600     | CA-15FR  |
| RFH-85B   | 800         | 680  | 350  | 2.2       | 1100×1500     | 800     | CA-22FR  |
| RFH-160B  | 1200        | 1100 | 600  | 3.7       | 1300×1650     | 1600    | CA-37FR  |
| RFH-260B  | 1700        | 1500 | 900  | 5.5       | 1500×1800     | 2600    | CA-55FR  |
| RFH-350B  | 2200        | 1800 | 1100 | 7.5       | 1800×2000     | 3400    | CA-75FR  |
| RFH-500B  | 3000        | 2500 | 1500 | 11        | 2200×2200     | 5000    | CA-110FR |
| RFH-700B  | 3800        | 3100 | 2000 | 15        | 2400×2400     | 7000    | CA-150FR |
| RFH-1000B | 5000        | 4000 | 2600 | 22        | 2600×2600     | 10000   | CA-220FR |
| RFH-1500B | 6100        | 5000 | 3200 | 22        | 2800×2800     | 13000   | CA-220FR |

(注) ①供料能力是指料槽倾斜角度朝下12°,比重为铁矿石2.0,砂1.6,煤炭0.8的情况。  
②标准涂装色为2.5G7/2

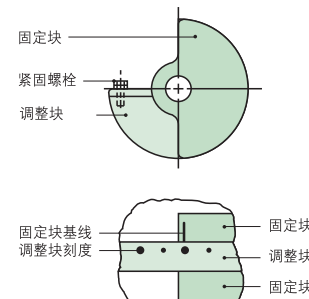
## 料斗安装例



| 型号        | A   | B    | C   | D  | E           | F           |
|-----------|-----|------|-----|----|-------------|-------------|
| RFH-10A   | 50  | 280  | 50  | 20 | φ13 (φ8)    | φ13 (φ8)    |
| RFH-20A   | 50  | 350  | 75  | 20 | φ13 (φ8)    | φ13 (φ8)    |
| RFH-45A   | 50  | 420  | 75  | 25 | φ19 (φ11.2) | φ19 (φ11.2) |
| RFH-60A   | 75  | 480  | 100 | 25 | φ22 (φ14)   | φ22 (φ14)   |
| RFH-85B   | 75  | 580  | 100 | 25 | φ22 (φ14)   | φ22 (φ14)   |
| RFH-160B  | 75  | 730  | 100 | 25 | φ30 (φ20)   | φ30 (φ20)   |
| RFH-260B  | 100 | 820  | 150 | 40 | φ36 (φ25)   | φ36 (φ25)   |
| RFH-350B  | 100 | 940  | 150 | 40 | φ44 (φ30)   | φ44 (φ30)   |
| RFH-500B  | 100 | 950  | 150 | 75 | φ50 (φ33.5) | φ44 (φ30)   |
| RFH-700B  | 150 | 1050 | 200 | 75 | φ60 (φ37.5) | φ55 (φ33.5) |
| RFH-1000B | 150 | 1150 | 200 | 75 | φ70 (φ37.5) | φ70 (φ37.5) |
| RFH-1500B | 150 | 1300 | 200 | 75 | —           | —           |

(注) ①表内的尺寸均表示最小尺寸(但B尺寸是在输送砂的情况,随物料的不同有若干增减)。  
②( )内为钢丝绳的直径。  
③拉杆材质为SS 400,钢丝绳指JIS 3号(19×6)  
④D尺寸是指仅适用于平底开放标准料槽的尺寸。

## 不平衡块调整图

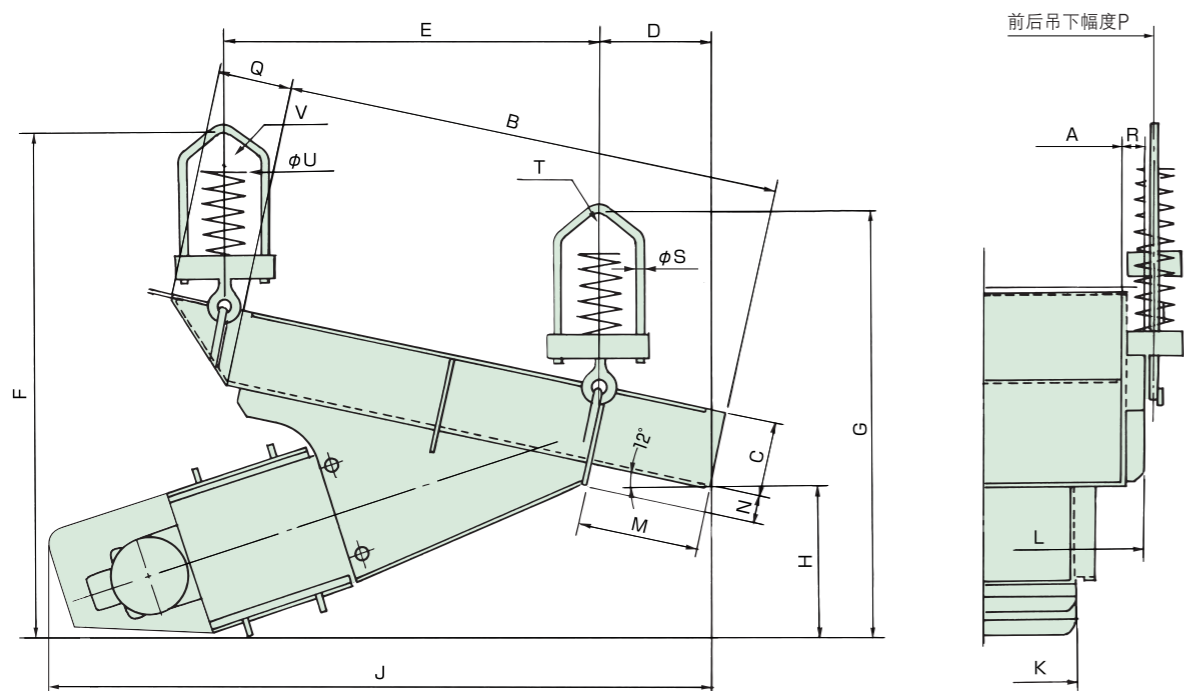


## 工作原理

其结构由运送物料的料槽、产生振动的驱动部以及将它们结合在一起的共振用的橡胶弹簧组成。驱动部的不平衡块旋转所产生的椭圆振动会对料槽上的物料产生和直线振动一样的效果。因此,能够快速运出、供给大量的砂和砂土等物料。

● 外观尺寸图

RFH-10A~60A 下部驱动垂吊型



单位:mm

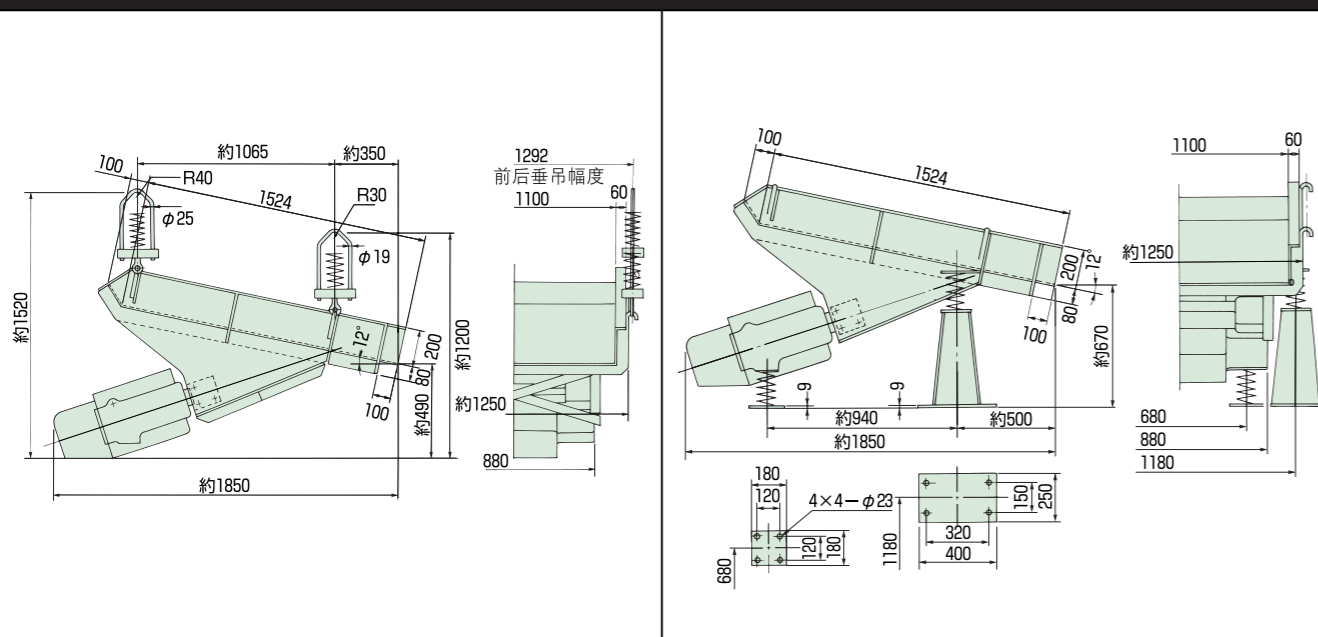
| 型号      | A   | B    | C   | D   | *E   | *F   | *G   | *H  | *J   | K   | *L   | M   | N  | P    | Q   | R  | 垂吊型尺寸 |    |    |    |
|---------|-----|------|-----|-----|------|------|------|-----|------|-----|------|-----|----|------|-----|----|-------|----|----|----|
|         |     |      |     |     |      |      |      |     |      |     |      |     |    |      |     |    | S     | T  | U  | V  |
| RFH-10A | 450 | 800  | 120 | 180 | 600  | 850  | 720  | 270 | 1080 | 305 | 520  | 200 | 41 | 546  | 120 | 35 | 13    | 20 | 13 | 20 |
| RFH-20A | 600 | 1000 | 150 | 180 | 795  | 990  | 800  | 310 | 1200 | 385 | 690  | 200 | 55 | 769  | 120 | 45 | 13    | 20 | 13 | 20 |
| RFH-45A | 800 | 1200 | 180 | 295 | 890  | 1270 | 1080 | 390 | 1540 | 510 | 922  | 50  | 56 | 972  | 150 | 55 | 19    | 30 | 19 | 30 |
| RFH-60A | 900 | 1524 | 200 | 340 | 1130 | 1390 | 1180 | 480 | 1850 | 580 | 1042 | 100 | 81 | 1092 | 100 | 60 | 19    | 30 | 19 | 30 |

有\*标记的栏目中的数值为近似值。

● 外观尺寸图

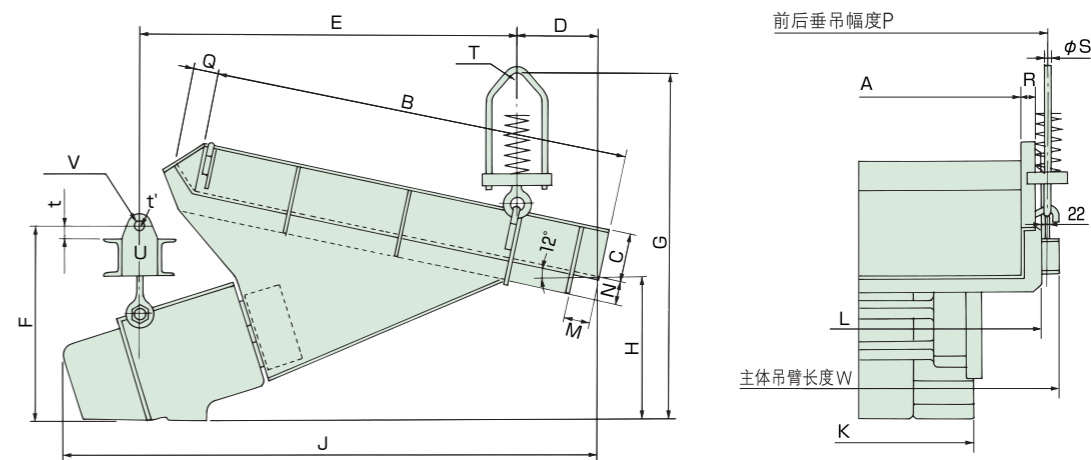
RFH-85B 下部驱动垂吊型

RFH-85B 下部驱动落地型

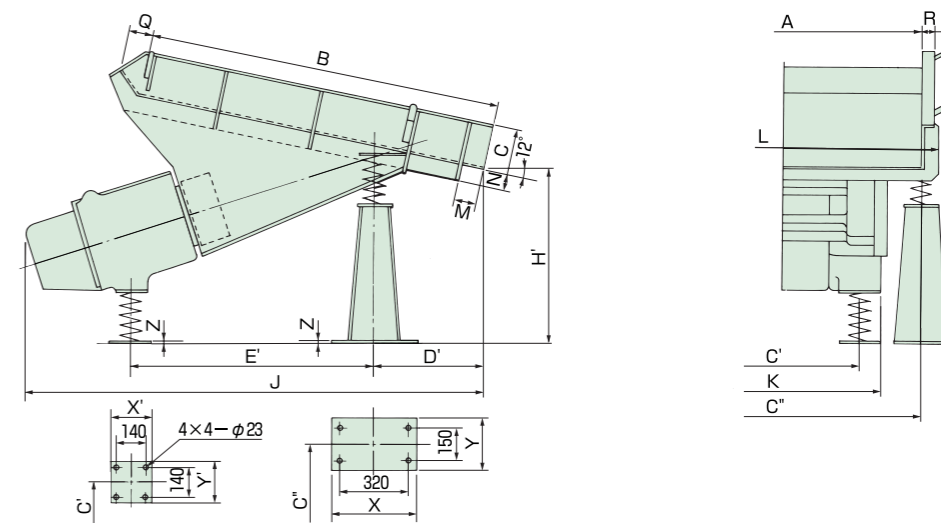


● 外观尺寸图

RFH-160B~1500B 下部驱动垂吊型



RFH-160B~1500B 下部驱动落地型



单位:mm

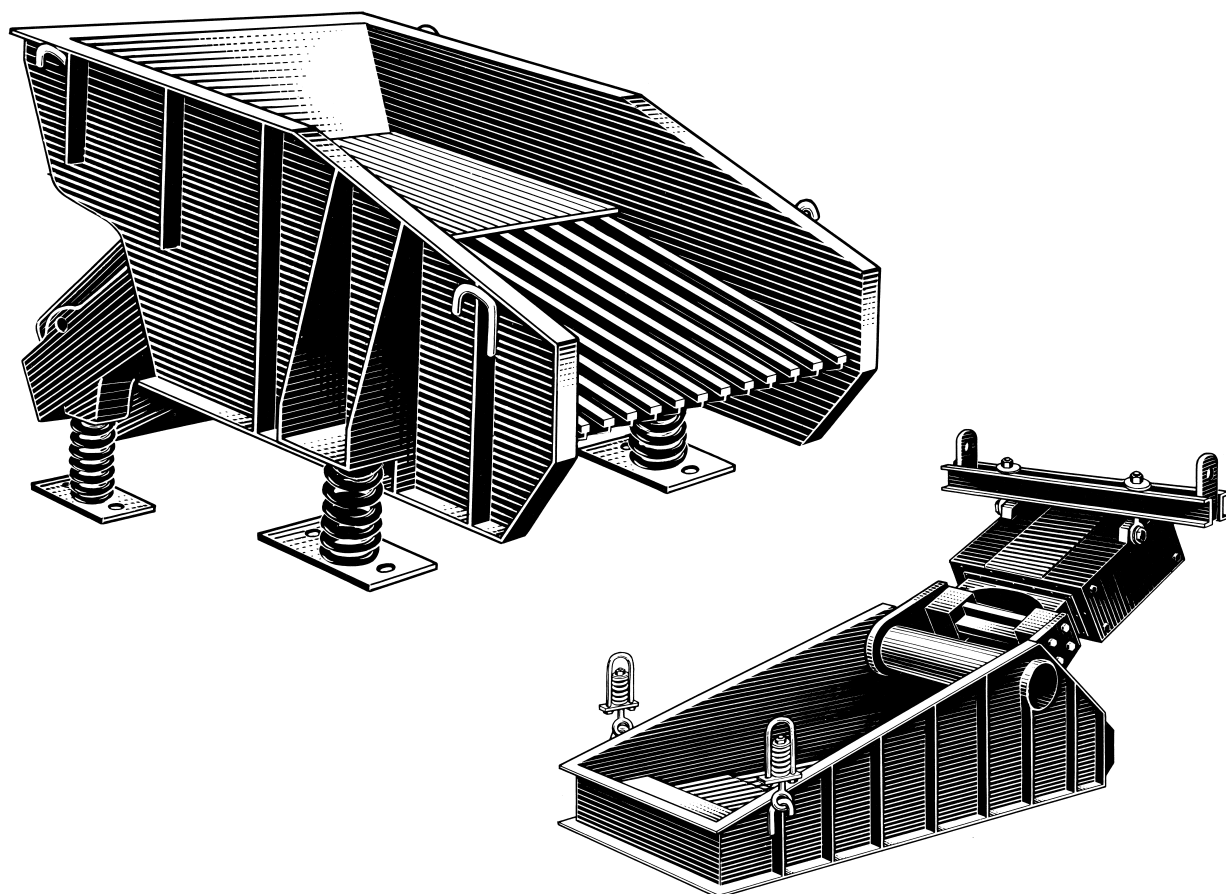
| 型号        | A    | B    | C   | *D  | *E   | *F   | *G   | *H  | *J   | K    | *L   | M   | N   | P    | Q   |
|-----------|------|------|-----|-----|------|------|------|-----|------|------|------|-----|-----|------|-----|
| RFH-160B  | 1300 | 1650 | 200 | 320 | 1500 | 820  | 1380 | 600 | 2140 | 930  | 1480 | 100 | 87  | 1524 | 100 |
| RFH-260B  | 1500 | 1800 | 250 | 435 | 1730 | 990  | 1620 | 720 | 2510 | 1180 | 1770 | 150 | 112 | 1804 | 125 |
| RFH-350B  | 1800 | 2000 | 300 | 330 | 2030 | 1140 | 1700 | 670 | 2710 | 1280 | 2090 | 100 | 112 | 2104 | 150 |
| RFH-500B  | 2200 | 2200 | 350 | 420 | 2230 | 1240 | 2100 | 710 | 3060 | 1430 | 2530 | 150 | 164 | 2548 | 175 |
| RFH-700B  | 2400 | 2400 | 350 | 425 | 2460 | 1340 | 2100 | 710 | 3360 | 1900 | 2730 | 150 | 166 | 2748 | 175 |
| RFH-1000B | 2600 | 2600 | 400 | 420 | 2760 | 1610 | 2210 | 780 | 3690 | 2140 | 2930 | 150 | 172 | 3028 | 200 |
| RFH-1500B | 2800 | 2800 | 400 | 511 | 2909 | 1595 | 2290 | 865 | 3940 | 2140 | 3130 | 150 | 172 | 3228 | 200 |

| 型号        | R   | 吊下形尺寸 |       |    |       |     |      |      |      |      |     |      |      |     |     |     |     |    |
|-----------|-----|-------|-------|----|-------|-----|------|------|------|------|-----|------|------|-----|-----|-----|-----|----|
|           |     | S     | T     | U  | V     | t   | t'   | W    | *H'  | *E'  | *D' | C'   | C''  | X   | Y   | X'  | Y'  | Z  |
| RFH-160B  | 70  | φ25   | R40   | 22 | 2-φ40 | 50  | R50  | 1600 | 825  | 1120 | 510 | 730  | 1300 | 400 | 250 | 200 | 200 | 9  |
| RFH-260B  | 75  | φ32   | R50   | 25 | 2-φ45 | 50  | R65  | 1900 | 835  | 1320 | 620 | 900  | 1600 | 400 | 250 | 200 | 200 | 9  |
| RFH-350B  | 85  | φ38   | R50   | 32 | 2-φ50 | 100 | R70  | 2200 | 930  | 1630 | 540 | 1030 | 1900 | 400 | 250 | 210 | 210 | 9  |
| RFH-500B  | 90  | 32    | 2-φ65 | 32 | 2-φ65 | 100 | R100 | 2650 | 950  | 1580 | 830 | 1080 | 2160 | 460 | 460 | 260 | 460 | 12 |
| RFH-700B  | 90  | 38    | 2-φ65 | 38 | 2-φ65 | 120 | R100 | 2786 | 925  | 1870 | 850 | 1500 | 2600 | 460 | 460 | 260 | 460 | 12 |
| RFH-1000B | 100 | 50    | 2-φ75 | 50 | 2-φ75 | 120 | R120 | 3180 | 1120 | 2120 | 810 | 1500 | 2800 | 460 | 460 | 260 | 460 | 12 |
| RFH-1500B | 100 | 50    | 2-φ75 | 50 | 2-φ75 | 120 | R120 | 3180 | 1120 | 2120 | 810 | 1500 | 2800 | 460 | 460 | 260 | 460 | 12 |

有\*标记的栏目中的数值为近似值。

## 橡胶弹簧格筛供料机RGH型

橡胶弹簧格筛供料机是一种将不平衡块的激振机和橡胶弹簧的共振作用最有效地加以组合的直线型驱动的电动格筛供料机。格筛供料机料槽和驱动部的框架之间采用橡胶弹簧连接,组成2个质量系统,有效地利用了它们的共振作用。



### ●特点

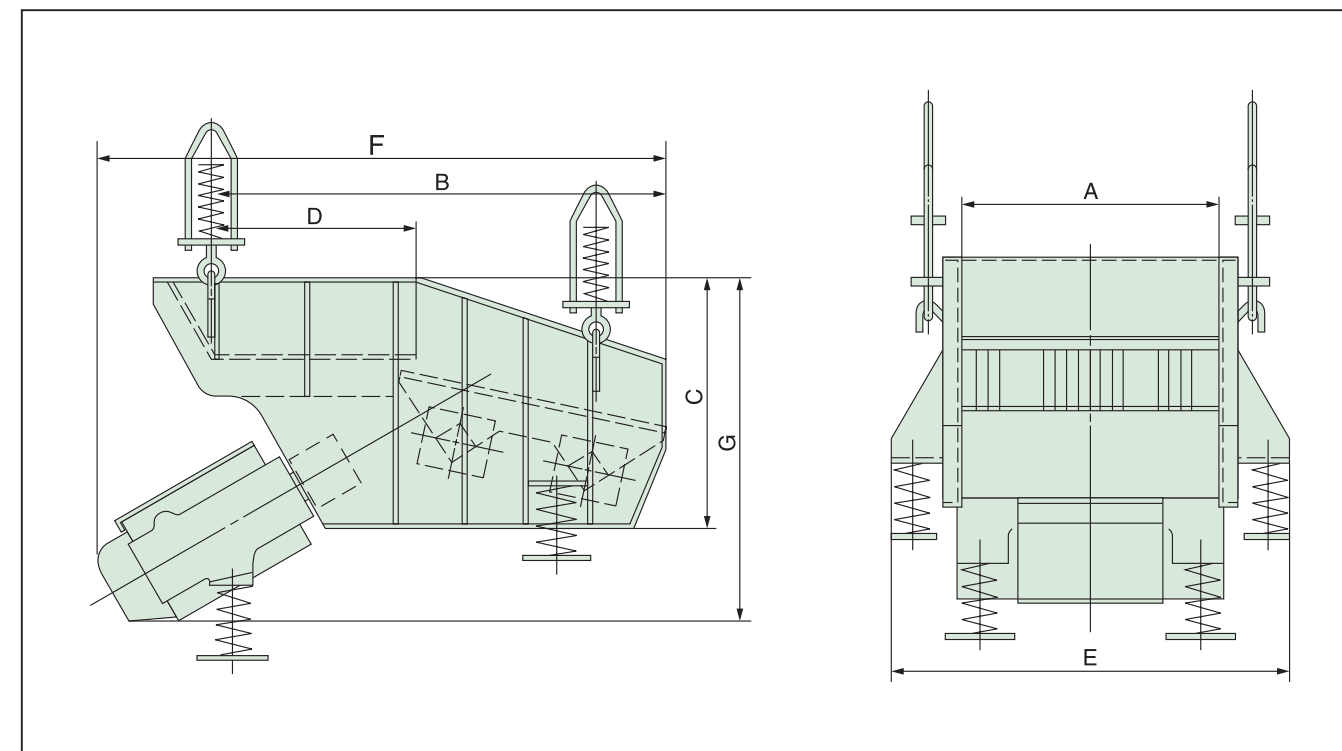
1. 最适用于粗筛供料  
因为有效地利用了共振作用,所以可以用较小的驱动力来对大容量的物料进行粗筛,一边除粉一边供料。
2. 能够进行经济的筛分  
利用橡胶弹簧使机器小型轻量化,所以能够大幅度降低安装施工的成本和时间,而且,根据设置场地的不同,安装时可采用顶部驱动或下部驱动的任一种方式。
3. 使用条件宽松  
已经考虑到各种使用条件,并且在很大的温度变化范围内都能发挥稳定的性能。
4. 供料调整自由灵活  
利用控制器的旋钮,可以根据破碎机、磨料机和传送带等的能力来调整供料量。并且,还能够利用驱动部的反相控制来瞬时停机。
5. 能节省维护检修的精力  
在设计上,采用了十分耐用的橡胶弹簧和具有防堵孔结构的格筛杆等,能够节省使用中的维护检修精力。

### ●标准规格

| 型号        | 马达输出 (kW) | 输入电流 (A) 200V | 振动次数 (VPM) 50/60Hz | 质量 (kg) | 控制器型号    | 处理物最大尺寸 (mm) | 处理能力 (T/Hr) |
|-----------|-----------|---------------|--------------------|---------|----------|--------------|-------------|
| RGH-85B   | 2.2       | 9.4           | 1100/1250          | 800     | CA-22FR  | 500          | 60~180      |
| RGH-160B  | 3.7       | 14.1          | 1100/1250          | 1600    | CA-37FR  | 500          | 70~200      |
| RGH-260B  | 5.5       | 21.0          | 1100/1250          | 2600    | CA-55FR  | 550          | 120~280     |
| RGH-350B  | 7.5       | 32.0          | 1100/1250          | 3400    | CA-75FR  | 550          | 140~320     |
| RGH-500B  | 11.0      | 48.0          | 1100/1250          | 5000    | CA-110FR | 600          | 150~360     |
| RGH-700B  | 15.0      | 60.0          | 1100/1250          | 7000    | CA-150FR | 700          | 320~650     |
| RGH-1000B | 22.0      | 88.0          | 1100/1250          | 10000   | CA-220FR | 750          | 400~800     |

(注) 1. “处理物最大尺寸”是指接近最大尺寸的块料占物料总数的5~6%左右的场合,这种块料的比例占总数的20%的话,则处理物最大尺寸为料槽宽度的1/3左右。  
2. 处理能力是指处理碎石物料时,网眼为75mm,且最大块料在料槽宽度的1/3以下的场合。

### ●外观尺寸图



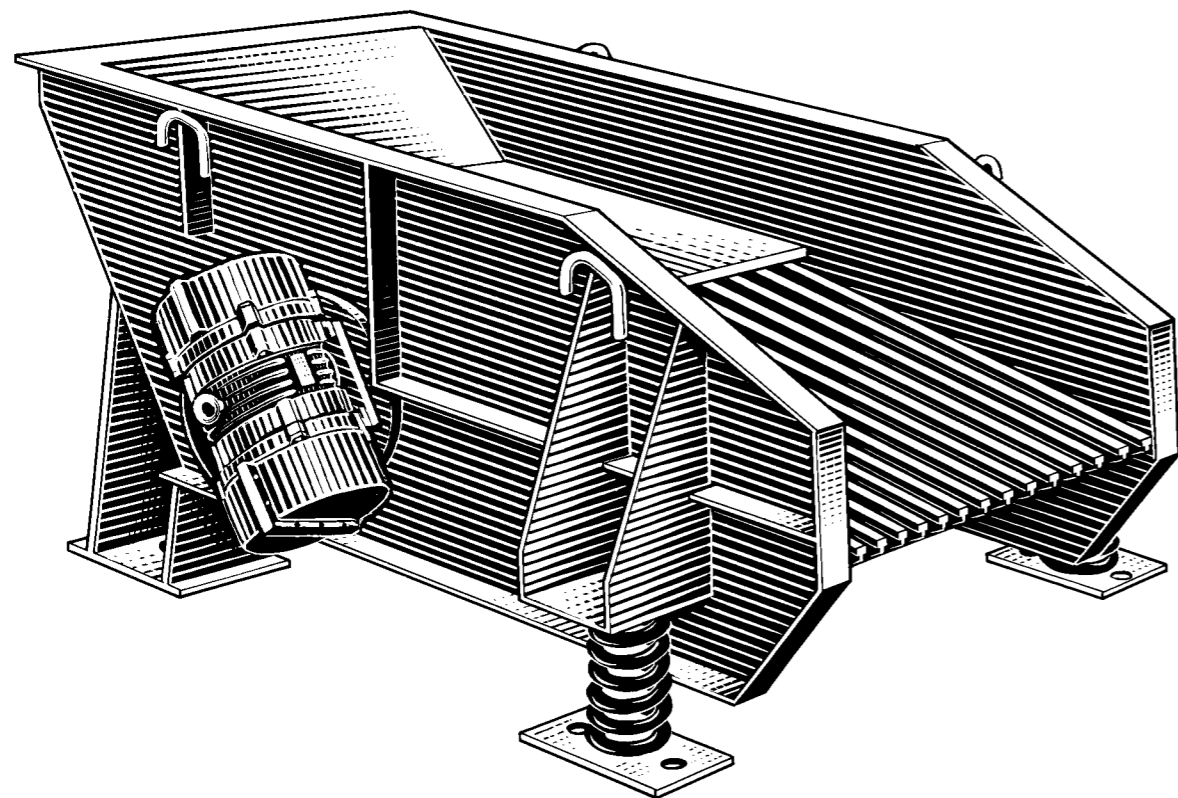
### ●尺寸表

| 型号        | A    | B    | C    | D   | E    | F    | G    |
|-----------|------|------|------|-----|------|------|------|
| RGH-85B   | 845  | 1100 | 700  | 450 | 1350 | 1750 | 1100 |
| RGH-160B  | 900  | 1500 | 850  | 650 | 1400 | 1930 | 1200 |
| RGH-260B  | 1150 | 2000 | 1100 | 900 | 1700 | 2520 | 1250 |
| RGH-350B  | 1250 | 2200 | 1250 | 900 | 1850 | 2800 | 1650 |
| RGH-500B  | 1370 | 2400 | 1380 | 900 | 1950 | 2950 | 1850 |
| RGH-700B  | 1880 | 2400 | 1450 | 900 | 2450 | 3200 | 2000 |
| RGH-1000B | 2080 | 2800 | 1600 | 900 | 2850 | 3500 | 2100 |

单位:mm

## RV格筛供料机RVG型

RV格筛供料机是一种将产生强力振动的振动马达直接安装在料槽上的强制振动方式的格筛供料机。振动马达的振动会有效地传递到整个料槽上,所以能对大量的物料进行高效的粗筛。



### ●特点

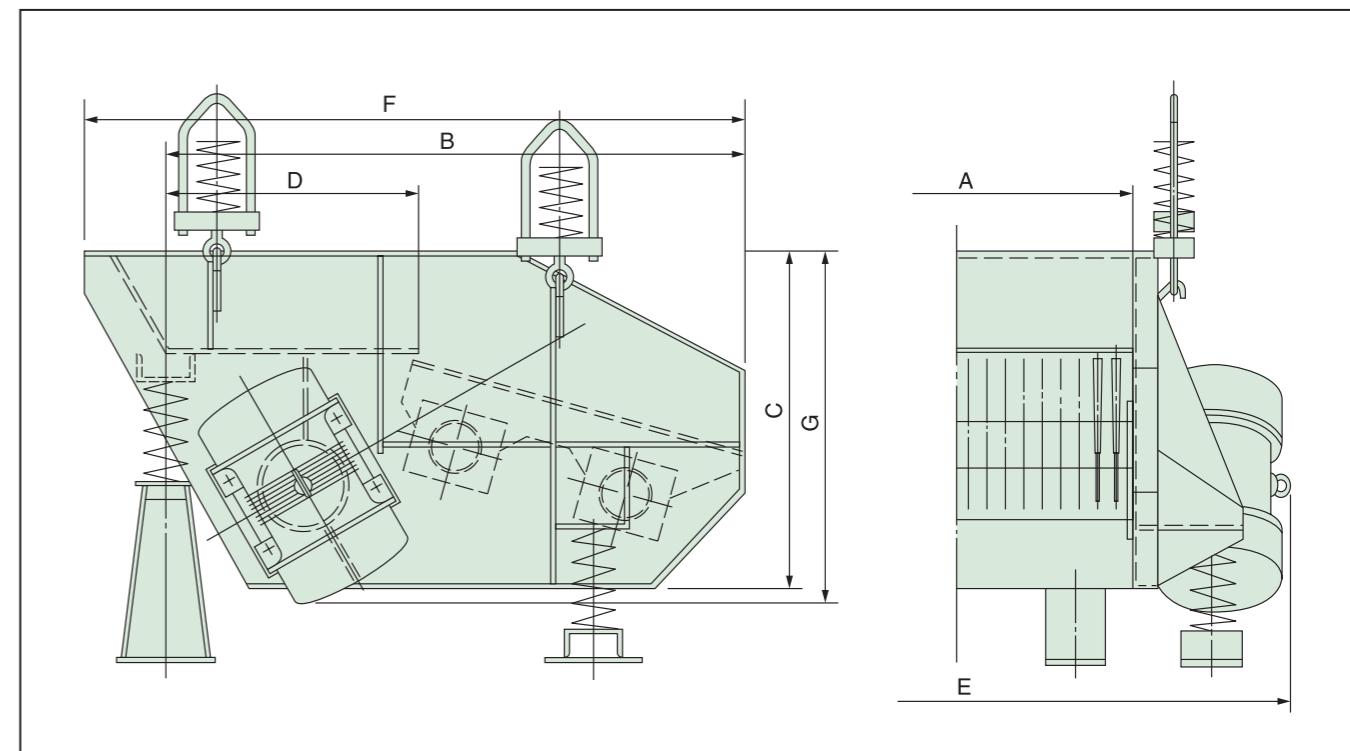
1. 结构设计牢固,能在恶劣的环境下使用  
在结构设计上,将紧凑、高性能的振动马达安装在料槽上,所以省去了传动齿轮、传送带等,这样重量大大减轻且十分牢固。
2. 也能够调整振动  
能够通过调节不平衡块来改变振幅,所以能调整流量。
3. 性能稳定  
采用强制振动方式,所以不会出现因物料附着所引起的振幅增大现象,工作性能可始终保持稳定。

### ●标准规格

| 型号           | 马达型号(2台) | 马达输出功率(kW) | 振动次数(VPM) 50/60Hz | 质量(kg) | 控制器型号      | 处理物最大尺寸(mm) | 处理能力(T/Hr) |
|--------------|----------|------------|-------------------|--------|------------|-------------|------------|
| RVG-450-0.9  | RV-24D   | 0.2        | 1450/1710         | 200    | -          | 300         | 20~50      |
| RVG-600-1.0  | RV-44D   | 0.4        | 1450/1710         | 300    | -          | 400         | 30~80      |
| RVG-750-1.3  | RV-78B   | 0.75       | 720/850           | 500    | ORV-78×2R  | 480         | 50~110     |
| RVG-900-1.5  | RV-158B  | 1.5        | 720/850           | 1100   | ORV-158×2R | 500         | 60~150     |
| RVG-1200-2.0 | RV-228B  | 2.2        | 720/850           | 1700   | ORV-228×2R | 560         | 100~240    |
| RVG-1500-2.5 | RV-378B  | 3.7        | 720/850           | 2500   | ORV-378×2R | 600         | 150~360    |
| RVG-1800-3.0 | RV-558B  | 5.5        | 720/850           | 3800   | ORV-558×2R | 700         | 220~500    |
| RVG-2000-3.7 | RV-758B  | 7.5        | 720/850           | 5000   | ORV-758×2R | 750         | 300~600    |

(注) 1. “处理物最大尺寸”是指接近最大尺寸的块料占物料总数的5~6%左右的场合,这种块料的比例占总数的20%的话,则处理物最大尺寸为料槽宽度的1/3左右。  
2. 处理能力是指处理碎石材料时,网眼为75mm,且最大块料在料槽宽度的1/3以下的场合。

### ●外观尺寸图



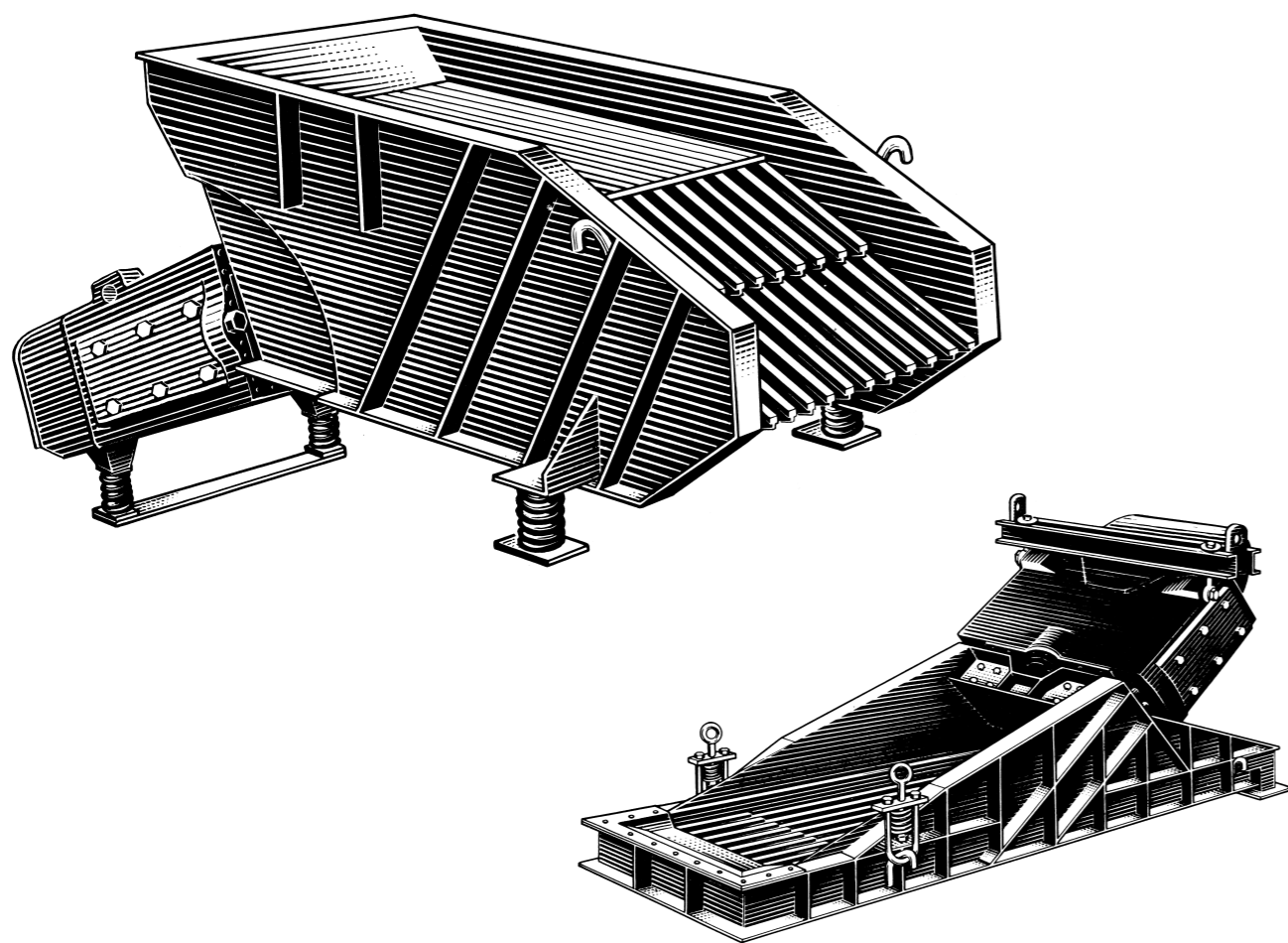
### ●尺寸表

| 型号           | A    | B    | C    | D   | E    | F    | G    |
|--------------|------|------|------|-----|------|------|------|
| RVG-450-0.9  | 450  | 900  | 600  | 350 | 870  | 1020 | 650  |
| RVG-600-1.0  | 600  | 1000 | 600  | 450 | 1120 | 1140 | 650  |
| RVG-750-1.3  | 750  | 1300 | 850  | 450 | 1420 | 1470 | 900  |
| RVG-900-1.5  | 900  | 1500 | 850  | 650 | 1900 | 1730 | 920  |
| RVG-1200-2.0 | 1200 | 2000 | 1150 | 900 | 2300 | 2250 | 1250 |
| RVG-1500-2.5 | 1500 | 2500 | 1350 | 850 | 2680 | 2780 | 1450 |
| RVG-1800-3.0 | 1800 | 3000 | 1900 | 850 | 3150 | 3300 | 2050 |
| RVG-2000-3.7 | 2000 | 3700 | 2150 | 950 | 3430 | 4050 | 2300 |

单位:mm

## 格筛供料机GF型

这种格筛供料机是利用经过半波脉冲电流励磁的电磁铁产生的高速且强力的振动,对大块物料进行粗筛的高性能供料机。能够对物料进行简便的流量调整,所以使用范围极广,尤其是可以安装在料斗或料仓的出口处,对大容量的矿石、碎石和石灰等进行高效率的粗筛。



### ●特点

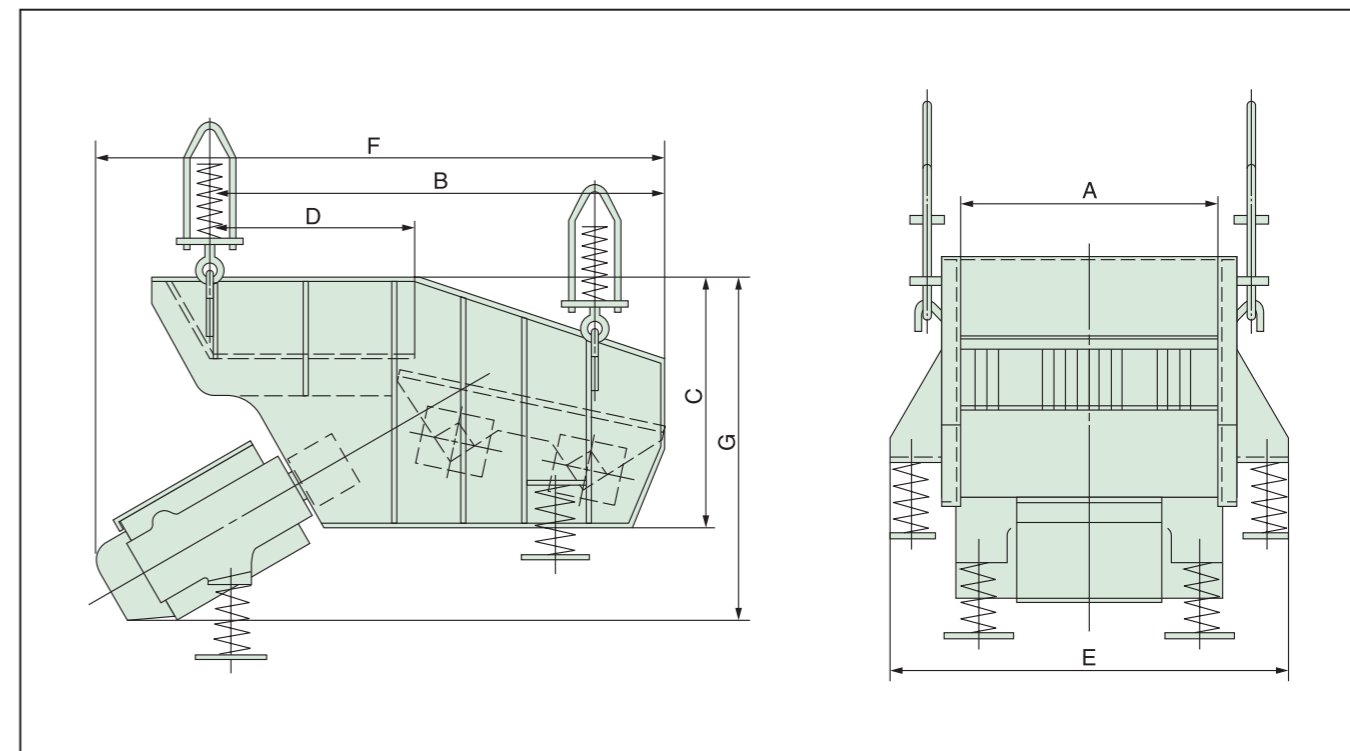
1. 高速、强力的振动  
以每分钟3000次或3600次的高速、强力振动进行处理,所以物料有大量机会接触到格筛杆的间隙,筛分效率优异。
2. 能自由调整供料量  
通过操作控制器的旋钮来改变振幅,能够根据物料的性质和处理量来自由调整供料。
3. 十分经济  
振动方式独特,处理能力很大,而且没有磨损部分,所以无需投入很大精力进行注油和维护,十分经济。
4. 最适合于在狭窄的场所进行筛分  
在设计上,机体的高度很低,占地面积极小,所以在以往无法安装的狭窄场地也能方便地进行安装。
5. 能在恶劣的条件下使用  
驱动部结构为牢固的铸件,所以在碎石工厂等恶劣的条件下也能放心地使用。

### ●标准规格

| 型号        | 电压 (V)  | 频率 (Hz) | 输入功率 (kW) | 电流 (A) | 额定 | 质量 (kg) | 控制器型号   | 振动次数 (VPM) | 处理物最大尺寸 (mm) | 处理能力 (T/Hr) |
|-----------|---------|---------|-----------|--------|----|---------|---------|------------|--------------|-------------|
| GF-33BDT  | 200/220 | 50/60   | 0.6       | 10     | 连续 | 460     | C6-15SC | 3000/3600  | 300          | 20~50       |
| GFH-33BDT | 200/220 | 50/60   | 0.85      | 14     | 连续 | 560     | C6-15SC | 3000/3600  | 350          | 25~60       |
| GF-44BDT  | 200/220 | 50/60   | 1.5       | 24     | 连续 | 1000    | C6-30SC | 3000/3600  | 400          | 30~85       |
| GF-45BDT  | 200/220 | 50/60   | 2.0       | 30     | 连续 | 1500    | C6-30SC | 3000/3600  | 480          | 50~110      |
| GFH-45BDT | 200/220 | 50/60   | 2.2       | 36     | 连续 | 1800    | C6-50SC | 3000/3600  | 480          | 60~120      |
| GF-55BDT  | 200/220 | 50/60   | 3.0       | 50     | 连续 | 3200    | C6-50SC | 3000/3600  | 500          | 70~160      |
| GF-66BDT  | 200/220 | 50/60   | 3.6       | 60     | 连续 | 3900    | C6-80SC | 3000/3600  | 560          | 90~220      |
| GF-88BDT  | 200/220 | 50/60   | 4.8       | 80     | 连续 | 6500    | C6-80SC | 3000/3600  | 600          | 120~270     |

(注) 1. "处理物最大尺寸"是指接近最大尺寸的块料占物料总数的5~6%左右的场合,这种块料的比例占总数的20%的话,则处理物最大尺寸为料槽宽度的1/3左右。  
2. 处理能力是指处理碎石物料时,网眼为75mm,且最大块料在料槽宽度的1/3以下的场合。

### ●外观尺寸图



### ●尺寸表

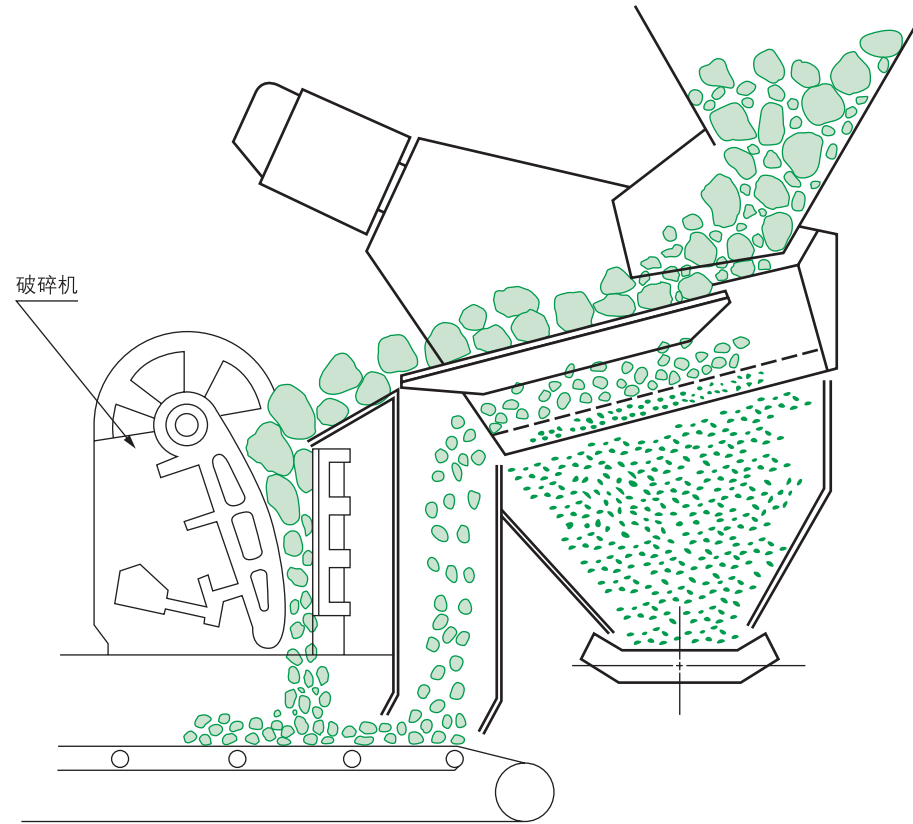
| 型号        | A    | B    | C   | D   | E    | F    | G    |
|-----------|------|------|-----|-----|------|------|------|
| GF-33BDT  | 460  | 800  | 420 | 350 | 750  | 1550 | 680  |
| GFH-33BDT | 500  | 900  | 440 | 410 | 780  | 1560 | 710  |
| GF-44BDT  | 650  | 1050 | 530 | 480 | 1050 | 1940 | 860  |
| GF-45BDT  | 760  | 1320 | 700 | 610 | 1200 | 2220 | 950  |
| GFH-45BDT | 800  | 1400 | 700 | 610 | 1200 | 2260 | 990  |
| GF-55BDT  | 950  | 1625 | 800 | 762 | 1740 | 2840 | 1210 |
| GF-66BDT  | 1200 | 1640 | 850 | 760 | 1740 | 2940 | 1340 |
| GF-88BDT  | 1350 | 1800 | 900 | 850 | 1840 | 3200 | 1500 |

单位:mm

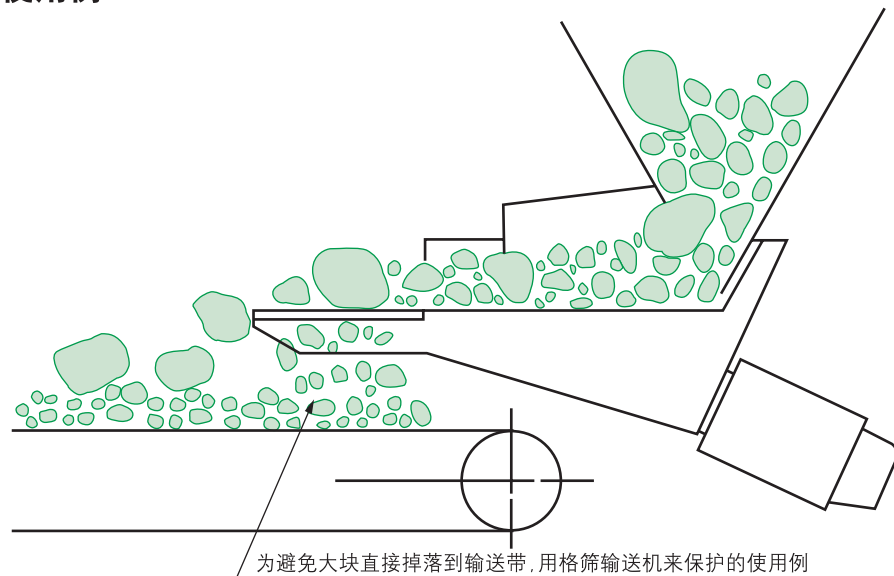
## 特殊格筛供料机使用例和形状例

### ● 特殊格筛供料机使用例

#### 双层式筛使用例



#### 保护输送带的使用例

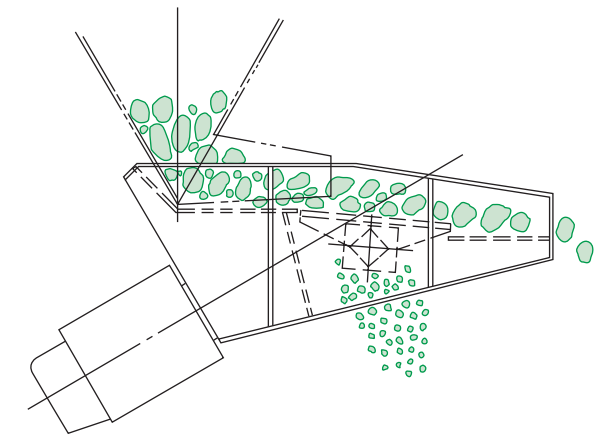


### ● 特殊格筛供料机形状例

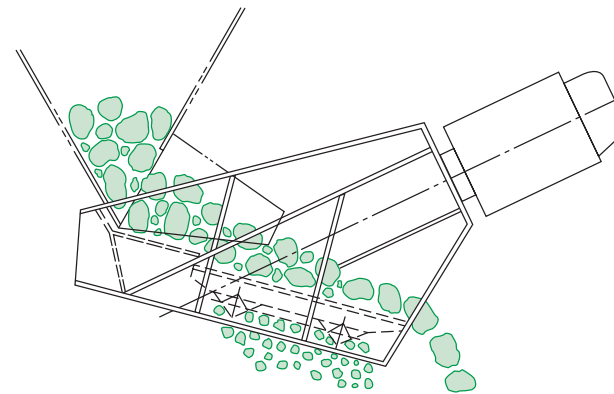
#### 下部驱动双层式



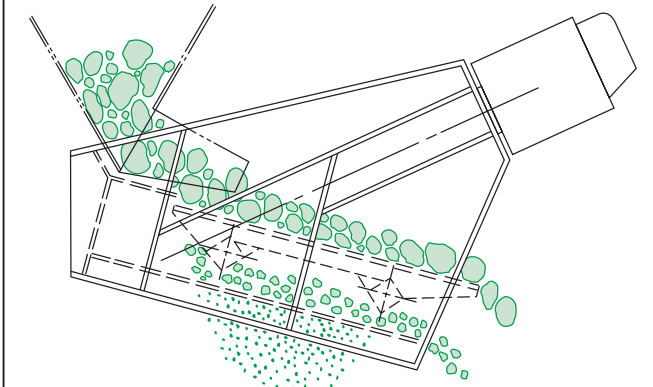
#### 带中间格筛杆



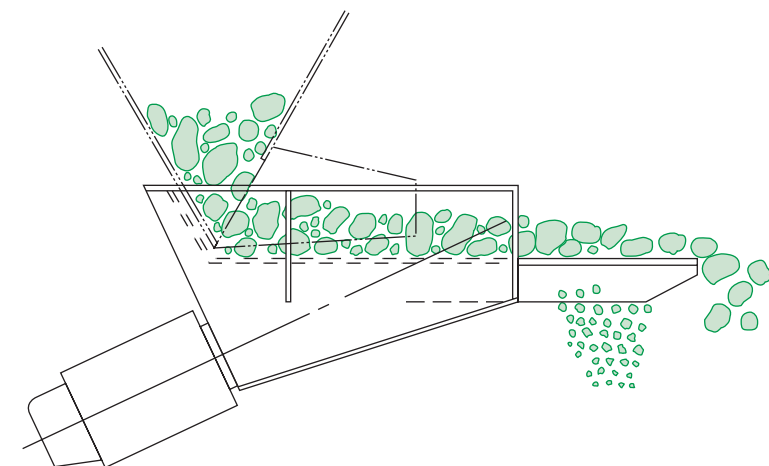
#### 顶部驱动单层式



#### 顶部驱动双层式



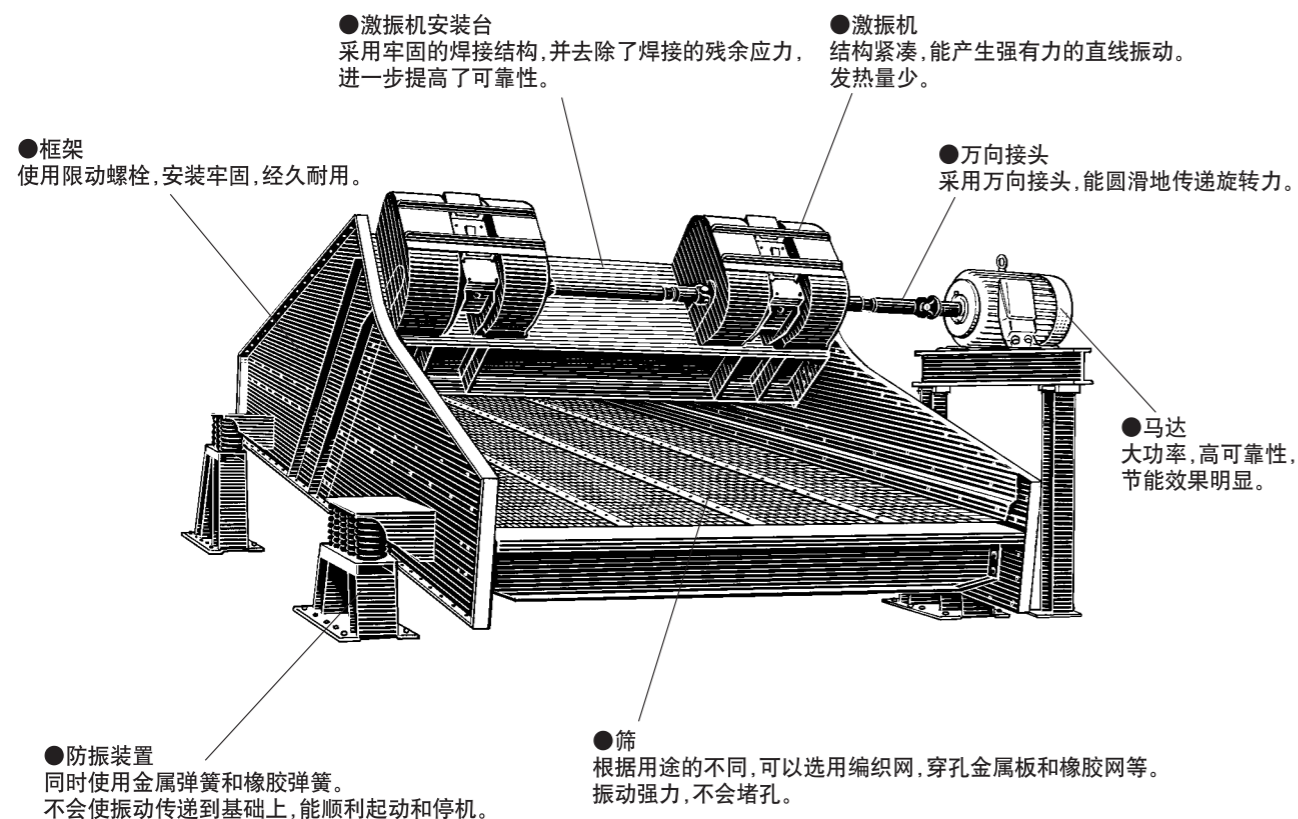
#### 带前端格筛杆



# Vibrating screen

## 直线驱动筛LDS型

直线驱动筛LDS型是一种直线振动方式的大型筛,它是在奥地利BINDER公司的振动筛技术基础上结合日本翔风技术有限公司独特的振动技术而制造的。该筛采用独特的激振机,结构紧凑,能产生强有力的直线往复运动,具有极高的筛分能力,能够高效率地进行大量处理。可广泛用于矿石等所有材料的筛分,在脱水、洗涤等方面用途也很广。

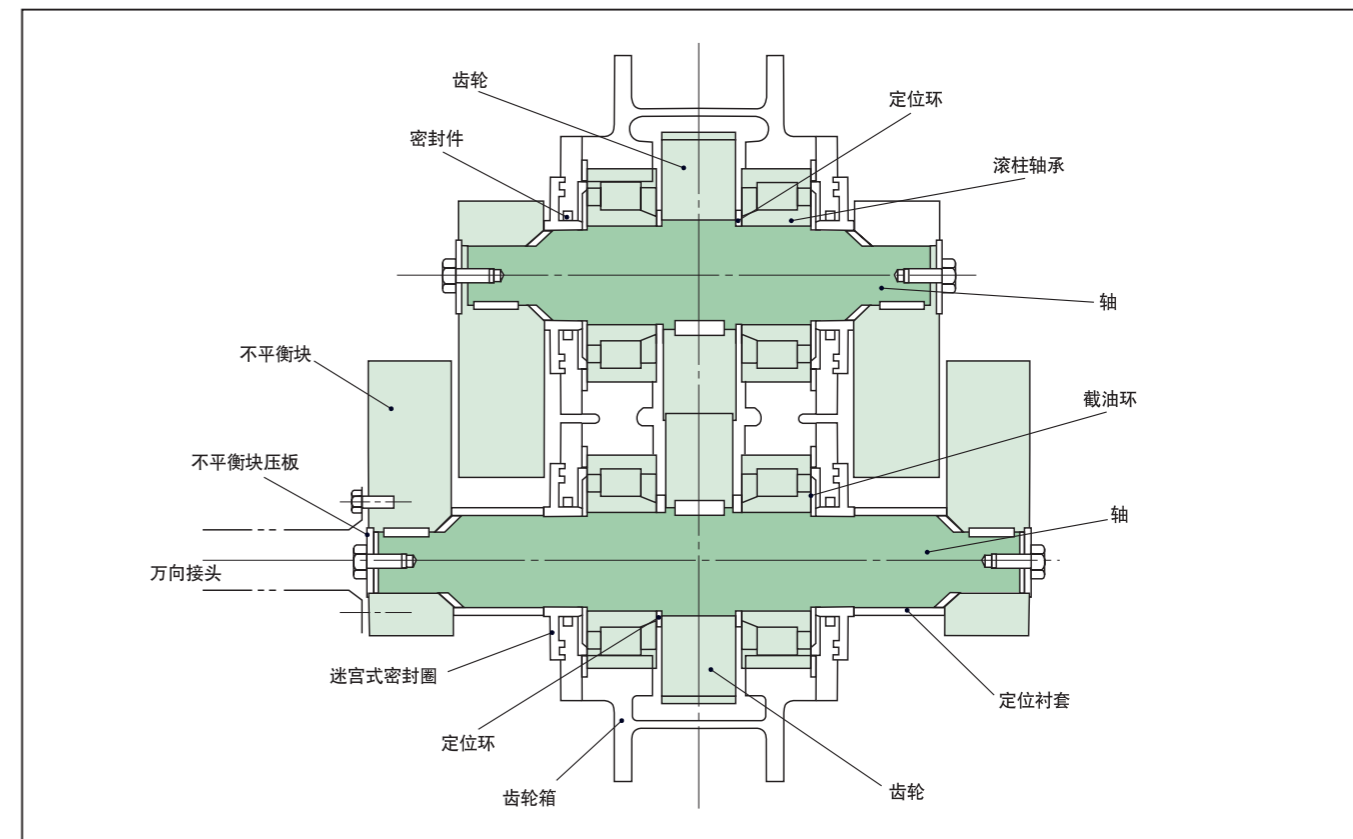


### 特点

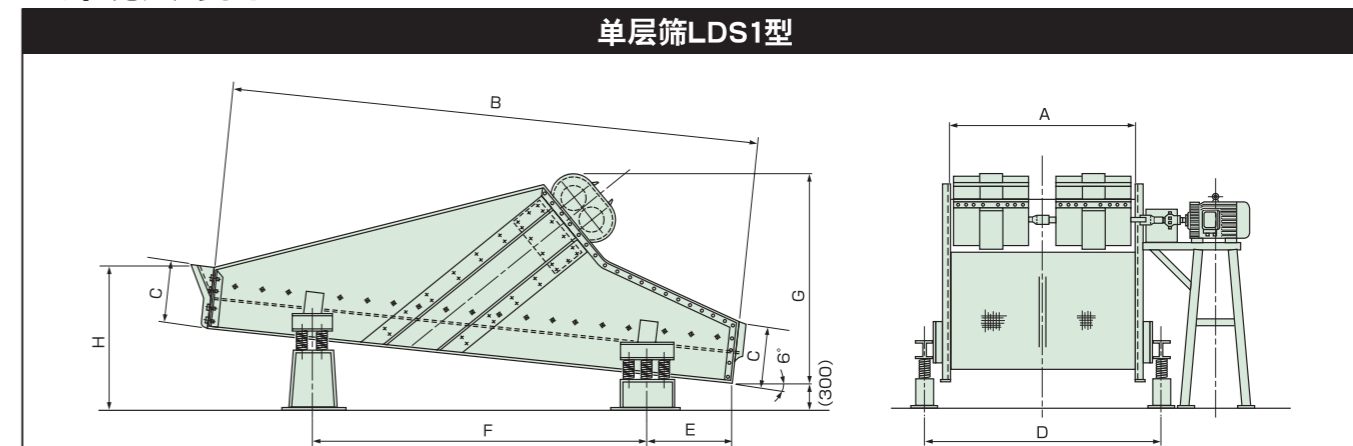
1. 可高效率地进行大量处理  
使整个筛以45°的角度、5~6.5G的加速度产生强有力的直线往复振动。这样强力且清晰的振动得大量处理物料,而且还能防止堵孔。
2. 经久耐用,重量轻巧  
框架采用限位螺栓的铆接装配方式,既能消除运转时的应力集中现象,又能减轻重量。并且,激振机安装台采用牢固的焊接结构,尽可能去除焊接的残余应力,从而进一步提高了可靠性。
3. 激振机发热量少,使用寿命长  
激振机的不平衡块被安装在齿轮箱的外面,所以内部的润滑油的温度上升很小,发热量不多。
4. 维护简便易行  
激振机的拆装作业很简易,因此维护检修也能方便进行。
5. 运转圆滑,防振效果优异  
防振装置中同时使用金属圈簧和橡胶弹簧,所以很少有振动会传递到基础和台架上,起动和停机也十分顺利。

### 激振机的结构

激振机结构紧凑,功率强大,能使整个筛进行强有力的直线往复运动。不平衡块安装在齿轮箱的外侧,结构合理,而且所用的零件均经过严格挑选,使机器具有极大的可靠性,并且使维护检修简便易行。



### 外观尺寸图



#### 规格 / 尺寸表

| 型号            | 筛尺寸 (mm)  | 有效筛面积 (m <sup>2</sup> ) | 激振机型号    | 振动次数 (VPM) |         | 马达容量 (kW) | 质量 (kg) | 尺寸表 (mm) |      |     |      |      |      |      |      |
|---------------|-----------|-------------------------|----------|------------|---------|-----------|---------|----------|------|-----|------|------|------|------|------|
|               |           |                         |          | 60Hz 8P    | 50Hz 6P |           |         | A        | B    | C   | D    | E    | F    | G    | H    |
| LDS1-1800-4.8 | 1800×4200 | 6.13                    | LD-256   | 900        | 1000    | 18.5      | 4800    | 1800     | 4800 | 550 | 2300 | 800  | 2900 | 2050 | 1350 |
| LDS1-1800-5.4 | 1800×4800 | 7.00                    | LD-406   | 900        | 1000    | 22        | 5500    | 1800     | 5400 | 550 | 2300 | 1000 | 3700 | 2350 | 1400 |
| LDS1-2100-4.8 | 2100×4200 | 7.18                    | LD-406   | 900        | 1000    | 22        | 6400    | 2100     | 4800 | 550 | 2700 | 800  | 2900 | 2250 | 1350 |
| LDS1-2100-6   | 2100×5400 | 9.23                    | LD-256×2 | 900        | 1000    | 37        | 7400    | 2100     | 6000 | 650 | 2700 | 1000 | 3800 | 2400 | 1600 |
| LDS1-2400-6   | 2400×5400 | 10.50                   | LD-256×2 | 900        | 1000    | 37        | 8000    | 2400     | 6000 | 700 | 3100 | 1000 | 3800 | 2400 | 1650 |
| LDS1-2400-7.2 | 2400×6600 | 12.90                   | LD-256×2 | 900        | 1000    | 45        | 9000    | 2400     | 7200 | 700 | 3100 | 1300 | 4500 | 2550 | 1750 |
| LDS1-2700-6   | 2700×5400 | 11.90                   | LD-256×2 | 900        | 1000    | 45        | 9000    | 2700     | 6000 | 700 | 3400 | 1000 | 3800 | 2400 | 1650 |
| LDS1-2700-7.2 | 2700×6600 | 14.60                   | LD-406×2 | 900        | 1000    | 45        | 11000   | 2700     | 7200 | 700 | 3400 | 1300 | 4500 | 2700 | 1750 |