

# ワンショットクラッチ/ブレーキ MHC/MHB

## 電磁式の常識を覆す!



最大

# 99%

## 消費電力、発熱量 カット!

※使用条件により異なります。

4.85Wh



消費電力  
大幅カット※

0.048Wh



従来品

ワンショット  
クラッチ/ブレーキ

24.3℃



発熱量<sup>温度  
上昇値</sup>  
大幅抑制※

0.3℃



従来品

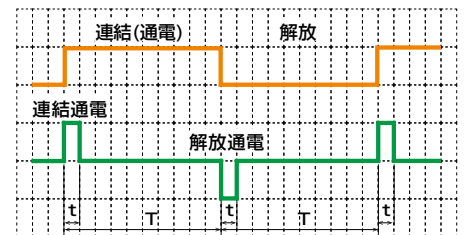
ワンショット  
クラッチ/ブレーキ

※NB-0.6T(従来品/励磁作動型ブレーキ)と、MHB-70-001EZ(ワンショットブレーキ)を下記条件で比較した場合の実測値です。

・環境温度：20度    ・通電サイクル：10秒 ON⇒10秒 OFF    ・稼働時間：1Hr

### 動作説明

連結/解放パターン    〇 従来品    〻 ワンショットクラッチ/ブレーキ



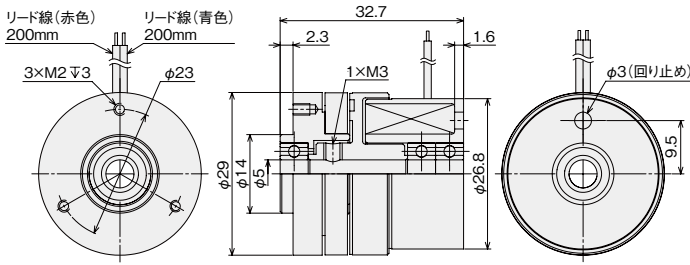
■ 従来品が、動作中は常に通電が必要であるのに対し、ワンショットクラッチ/ブレーキでは、通電が必要なのは動作切り替え時のみ（連続通電不要）。

■ 連結通電と、解放通電で、極性(+,-)を入れ替える。

# 外形図

## ワンショットクラッチ

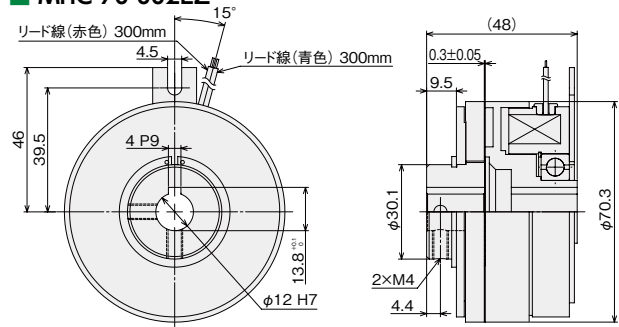
### MHC-30-001EZ



静摩擦トルク	0.15Nm以上
定格電圧	DC12V
使用温度範囲	0~40℃
消費電力(at20℃)	2.8W

### MHC-70-002EZ

単位: mm

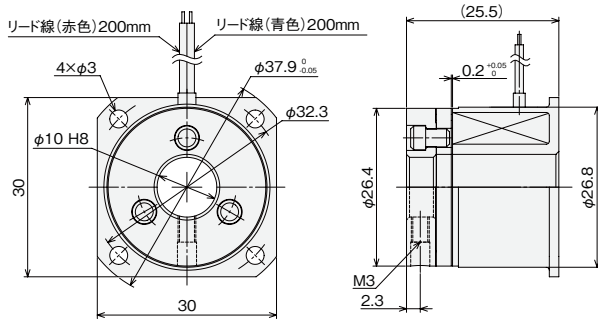


静摩擦トルク	5Nm以上
定格電圧	DC12V
使用温度範囲	0~40℃
消費電力(at20℃)	16W

\*消費電力は連続通電した場合の値であり、電源容量を決めるための参考値です。電源容量はこの値の130%以上としてください。

## ワンショットブレーキ

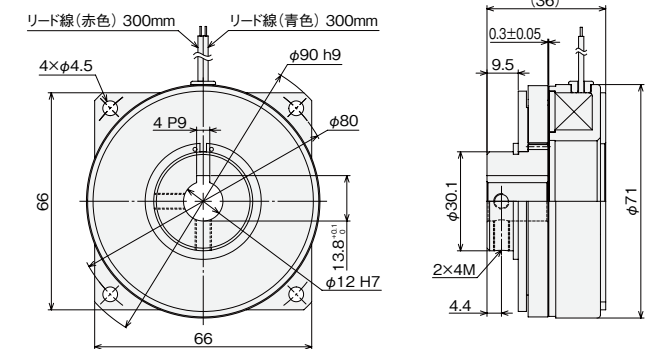
### MHB-20-003EZ



静摩擦トルク	0.15Nm以上
定格電圧	DC12V
使用温度範囲	0~40℃
消費電力(at20℃)	2.8W*

### MHB-70-002EZ

単位: mm



静摩擦トルク	5Nm以上
定格電圧	DC12V
使用温度範囲	0~40℃
消費電力(at20℃)	10W*

\*消費電力は連続通電した場合の値であり、電源容量を決めるための参考値です。電源容量はこの値の130%以上としてください。

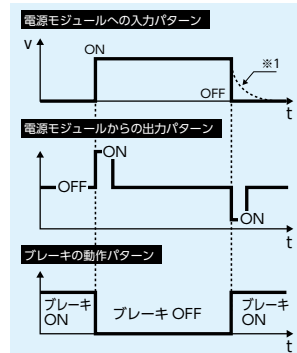
## 電源モジュール(開発中)

ワンショットブレーキ専用の電源モジュール。



モジュールへの電源のON/OFFのみで、ワンショットブレーキの動作に必要な極性を入れ替える通電が可能。

ワンショットブレーキ使用時、システムの電源が落ちるような非常時でも、ブレーキが動作する機能を付加予定。



\*1:電源電圧の立ち下がりが遅い場合、ブレーキが作動しない可能性があります。



シンフォニアテクノロジーでは「ECOing (エコイング)™ エコで行こう! エコへ移行!」を環境ステートメントとして掲げ、温暖化防止と地球にやさしい循環型社会の創出を目指し、環境重視の技術開発と「ものづくり」を推進しています。



シンフォニアテクノロジー株式会社  
クラッチ・ブレーキ営業部

東京本社 — ☎03-5473-1824 ☎03-5473-1845 — ☎105-8564 東京都港区芝大門1-1-30 芝NBFタワー  
大阪支社 — ☎06-6365-1922 ☎06-6365-1968 — ☎530-0057 大阪市北区曽根崎2-12-7 清和梅田ビル13階  
名古屋支社 — ☎052-581-1395 ☎052-581-2715 — ☎451-0045 名古屋市西区名駅1-1-17 名駅ダイヤメイテツビル  
支店 — 九州☎092-441-2511  
営業所 — 東北☎022-262-4161 新潟☎025-367-0133 静岡☎054-254-5411 中国☎082-218-0211

代理店

コード

N70-150

●本カタログの内容は、製品改良のために予告なく変更することがあります。  
\* <http://www.sinfo-t.jp/clutch/>

2002E1PP