

シンプル構造で大きな吊り量、建機・クレーンに最適。

企業環境ステートメント

ECOing™
エコで行こう！ エコへ移行！

ショベル用リフマフ®

吊り上げ量を高めて効率化

アルミニウム線コイルにより磁気回路を軽量化。
また、コイル保護板には耐摩耗性に優れたハイマン鋼を採用。
吊り上げ能力を高めたシリーズです。

クレーンに適したシンプル構造

ショベル、ホイスト、天井クレーン用に最適設計されたシンプル構造です。

オーバーエキサイト方式も簡単

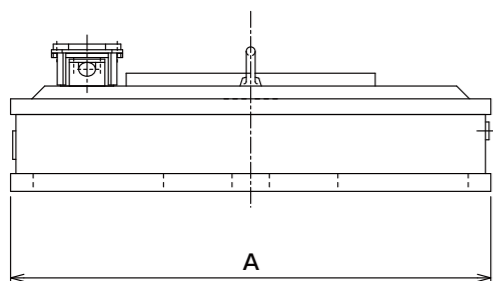
定電圧方式のほかに電源、制御装置を変えるだけでオーバーシュート・オーバーエキサイト方式が採用できます。



ショベル用リフマフ® 制御システム



外形図



仕様・寸法表

| 項目 | 形式 | LMCK-92HA-6 | LMCK-115HA-6 | LMCK-135HA-6 | LMCK-155HA-6 |
|----------------------|----|-------------|--------------|--------------|--------------|
| A(mm) | | 920 | 1150 | 1350 | 1550 |
| 定格ED% | | 60% | | | |
| 質量[kg] チェーン無し | | 770 | 1290 | 2000 | 2700 |
| 消費電力[kw] 冷時DC220V | | 5.1 | 7.0 | 12.4 | 14.3 |

ECOing™
エコで行こう！ エコへ移行！

シンフォニアテクノロジーでは「ECOing (エコイング)™ エコで行こう！ エコへ移行！」を環境ステートメントとして掲げ、温暖化防止と地球にやさしい循環型社会の創出を目指し、環境重視の技術開発と「ものづくり」を推進しています。

響いてこそ技術
SINFONIA

シンフォニアテクノロジー株式会社
産業インフラシステム営業部

| | | | | |
|-------|---------------|---------------|-----------|---------------------------|
| 東京本社 | ☎03-5473-1832 | ☎03-5473-1847 | ☎105-8564 | 東京都港区芝大門1-1-30 芝NBFタワー |
| 大阪支社 | ☎06-6365-1926 | ☎06-6365-1988 | ☎530-0057 | 大阪市北区曾根崎2-12-7 清和梅田ビル13階 |
| 名古屋支社 | ☎052-581-8474 | ☎052-582-9667 | ☎451-0045 | 名古屋市西区名駅1-1-17 名駅ダイヤモンドビル |
| 九州支店 | ☎092-441-2511 | ☎092-431-6773 | ☎812-0011 | 福岡市博多区博多駅前2-1-1 福岡朝日ビル |
| 東北営業所 | ☎022-262-4161 | ☎022-262-4165 | ☎980-0021 | 仙台市青葉区中央2-11-19 仙南ビル |
| 新潟営業所 | ☎025-367-0133 | ☎025-367-0135 | ☎950-0971 | 新潟市中央区近江2-20-44 近江ビル6F |
| 北陸営業所 | ☎076-432-4551 | ☎076-442-2461 | ☎930-0004 | 富山市桜橋通1-18 北日本桜橋ビル |
| 静岡営業所 | ☎054-254-5411 | ☎054-255-0732 | ☎420-0851 | 静岡市葵区黒金町11-7 三井生命静岡駅前ビル |
| 三重営業所 | ☎0596-36-3628 | ☎0596-36-4816 | ☎516-8550 | 伊勢市竹ヶ鼻町100 |
| 中国営業所 | ☎082-218-0211 | ☎082-218-0212 | ☎730-0032 | 広島市中区立町2-25 IG石田学園ビル7F |

代理店

コード
N14-138

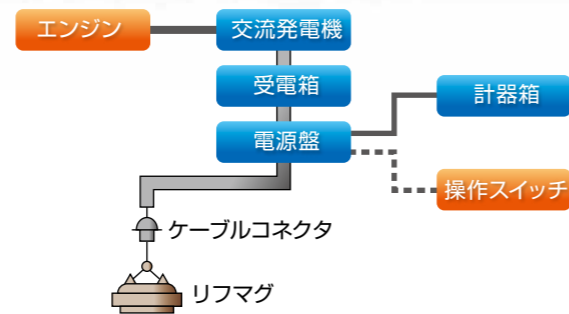
●本カタログの内容は、製品改良のために予告なく変更することがあります。
*ホームページアドレス <http://www.sinfo-t.jp>

響いてこそ技術
SINFONIA
シンフォニアテクノロジー株式会社



業界トップクラスを誇り、金属リサイクルのハンドリング作業に威力を発揮します。

リフティングマグネットのリーディングメーカーとしてスクラップ荷役をはじめ鋼板、成品運搬作業の省力化ニーズに応えてきたシンフォニア。リフマグ®の名で親しまれる製品は常に業界最先端の技術を投入し、国内にとどまらず世界各国においても高い評価と信頼を得ています。この実績と経験をもとに、ユーザーの新たなニーズに応えるためショベル用新形リフマグシステムを実現しました。



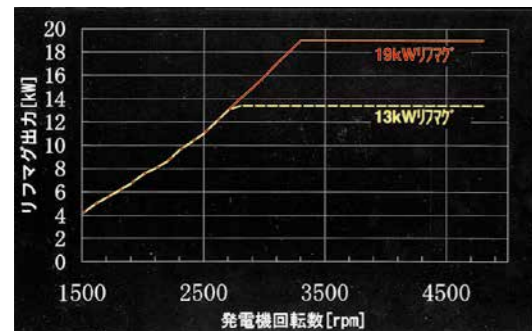
業界最小サイズを実現

ハイブリット技術にて培われた高効率な永久磁石同期発電機 (SPM: Surface Permanent Magnet) と最先端を誇る当社のパワーエレクトロニクス技術を結集したIGBT式電源盤の採用により従来比にて質量1/2、体積2/3を実現しました。

驚異の安定出力

新形IGBT方式電源盤とSPM発電機と組み合わせることで、驚異の許容回転数変動を実現しました。消費電力13kW(弊130HA-6相当)なら回転数は2600~46500rpmの範囲内であればOK。しかも、回転数が必要回転数を下回っても出力停止しません。

*出力パターンオーバーシュート時



鋭い切れを実現

当社独自の逆励磁定電流制御の採用に加え、間接的に逆励磁時間を調整できる調整機能を標準装備。数限りないスクラップ種類・堆積状態に合わせて最適な逆励磁調整が運転室にしながら調整可能です。

ショベルの使用にあわせた出力パターンを標準装備

ショベル旋回時間内での吸着・釈放を繰り返すショベル用リフマグでは、着床前に吸着ONするのが常識。実績豊富な当社ではオーバーシュートとオーバーエキサイトの切替を標準とし、吸着力を有効に働かせます。

完全メンテナンスフリーと高信頼性

定評のあった無接点サイリスタ式ショベル用電源盤をそのままにIGBT式電源盤へ継承、あわせて制御回路を簡素化し高い信頼性を実現。

発電機

油圧ポンプ駆動方式(新型) SPM方式

本SPM発電機は、慣性モーメントが小さいため駆動用油圧モータの寸法も小さくできます。油圧モータ小型化の相乗効果により、より一層のコンパクト化を実現しました。



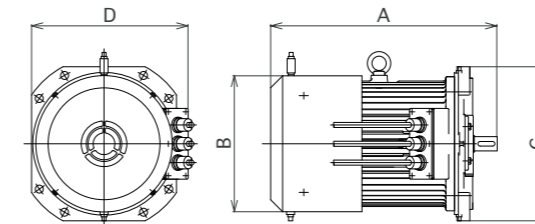
新型発電機(左)と従来型(右)との大きさ比較

■形式: FK5Z-G-150

永久磁石回転界磁型同期発電機

■出力: リフマグ容量19kWまで対応可能

外形図



発電機外形寸法
A: 410mm / B: φ210mm / C: 270mm / D: 277mm / 質量: 53Kg

電源盤

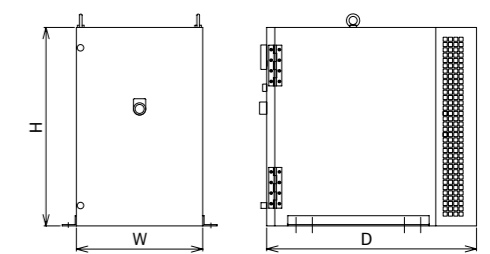
■形式: LMPV-192G

屋内防塵型

出力: DC220V 19kW



外形図



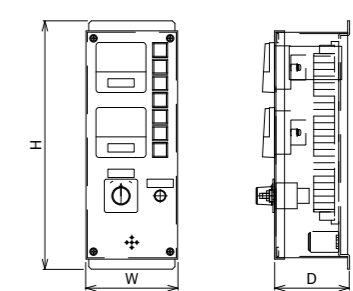
電源盤外形寸法
H: 515mm / W: 310mm / D: 515mm / 質量: 50Kg

付属品

●計器箱 (MBV-192G)

外形寸法 319(W)×100(H)×95(D)mm

外形図



| 仕様項目 | 製品 | 油圧モータ駆動式単品組み合わせ |
|------------|---|------------------------------|
| 発電機 | | |
| 方式 | SPM(永久磁石式同期発電機) | |
| 構造 | 屋外型 | |
| 冷却 | 油冷式 | |
| 電源盤 | | |
| 定格出力 | 19kW(発電機回転数により変動) | |
| 励磁方式 | PWM昇圧制御 | |
| 構造 | 屋内閉鎖形 | |
| 周囲温度 | -15℃~60℃ | |
| 定格出力 | グリップスイッチ1接点 吸着、釈放各1接点 | 盤内設定 |
| 励磁方式 | オーバーシュート付定電圧 オーバーエキサイト方式 | 盤内設定 |
| 構造 | 制御方式 逆励磁時間7段調整接点 逆励磁時間ステップ刻み調整 | 定電流制御 標準整備 盤内設定 |
| 配線材 | 配線ダクトカバー 配線用ケーブル リフマグ-電源盤 発電機-電源盤 運転室-電源盤 | 標準装備 注文時オプション 注文時オプション |
| 計器箱 | 直流電流計 状態表示灯 逆励磁調整スイッチ | 注文時オプション |