

チタンなど、高融点金属の粉末製造に最適!

コールドクルーシブル スカルガスアトマイザ **NEW**

- 水冷銅ルツボによる真空溶解で高純度化・低酸素化が可能
- チタン、ジルコニウム、ニオブ等の高融点金属の溶解・粉末製造が可能
- ルツボ方式により溶解・粉末化の効率アップ

高融点金属粉末の用途

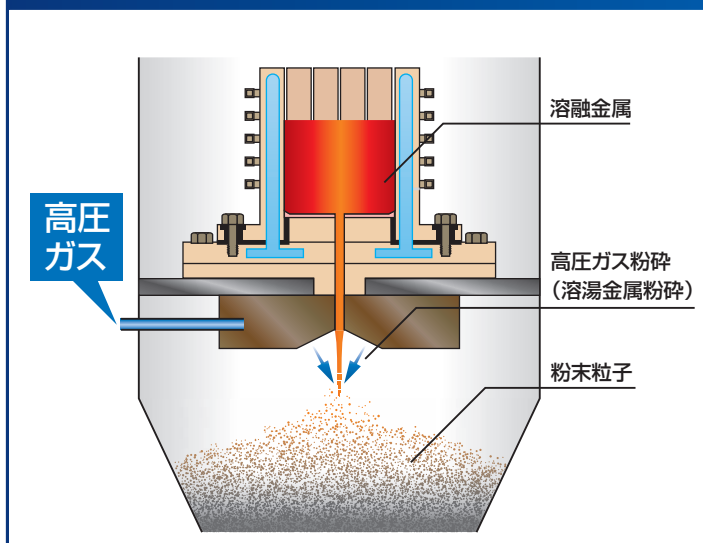
3Dプリンタ

金属成膜

スパッタリング

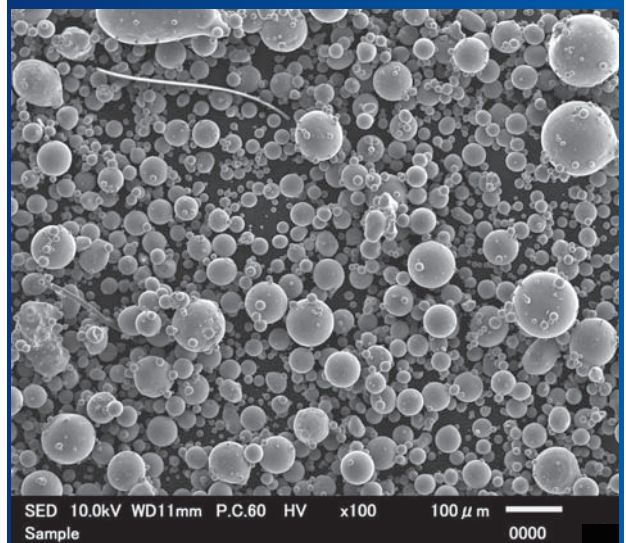
各種粉末
冶金製品

ガスアトマイズの原理



純チタン SEM写真

D50=100μm以下



仕様一例

形式	CCGA-20	CCGA-50
溶解能力(鉄換算)	20kg	50kg
炉体方式	コールドクルーシブル	
ルツボ内径	φ200mm	φ250mm
到達圧力	0.01Pa以下	
噴射ガス流量	9.9MPa以下	6~60m ³ /min
設備概略寸法	W:8,000mm × L:6,000mm × H:8,000mm	W:10,000mm × L:8,000mm × H:11,000mm
入力電源	850kVA	1,000kVA
冷却水量	1,100L/min	1,300L/min



シンフォニアテクノロジーでは「ECOing (エコイング)™ エコで行こう! エコへ移行!」を環境ステートメントとして掲げ、温暖化防止と地球にやさしい循環型社会の創出を目指し、環境重視の技術開発と“ものづくり”を推進しています。



シンフォニアテクノロジー株式会社
産業インフラシステム営業部

東京本社	☎03-5473-1832	☎03-5473-1847	☎105-8564	東京都港区芝大門1-1-30 芝NBFタワー
大阪支社	☎06-6365-1926	☎06-6365-1988	☎530-0057	大阪市北区曽根崎2-12-7 清和梅田ビル13階
名古屋支社	☎052-581-8474	☎052-582-9667	☎451-0045	名古屋市西区名駅1-1-17 名駅ダイヤメイテツビル
九州支店	☎092-441-2511	☎092-431-6773	☎812-0011	福岡市博多区博多駅前2-1-1 福岡朝日ビル
東北営業所	☎022-262-4161	☎022-262-4165	☎980-0021	仙台市青葉区中央2-11-19 仙南ビル
新潟営業所	☎025-367-0133	☎025-367-0135	☎950-0971	新潟市中央区近江2-20-44 近江ビル6F
北陸営業所	☎076-432-4551	☎076-442-2461	☎930-0004	富山市桜橋通1-18 北日本桜橋ビル
静岡営業所	☎054-254-5411	☎054-255-0732	☎420-0851	静岡市葵区黒金町11-7 三井生命静岡駅前ビル
三重営業所	☎0596-36-3628	☎0596-36-4816	☎516-8550	伊勢市竹ヶ鼻町100
中国営業所	☎082-218-0211	☎082-218-0212	☎730-0032	広島市中区立町2-25 IG石田学園ビル7F

代理店

コード

N14-270

1707AI

●本カタログの内容は、製品改良のために予告なく変更することがあります。

*ホームページアドレス <http://www.sinfo-t.jp>