



フープ材の接合が誰でも簡単に

ポータブルセルウェルター

SFW-88シリーズ

フープ材(コイル材)つなぎ溶接装置

簡単操作

コンパクト
設計

カスタマイズ
可能



特長

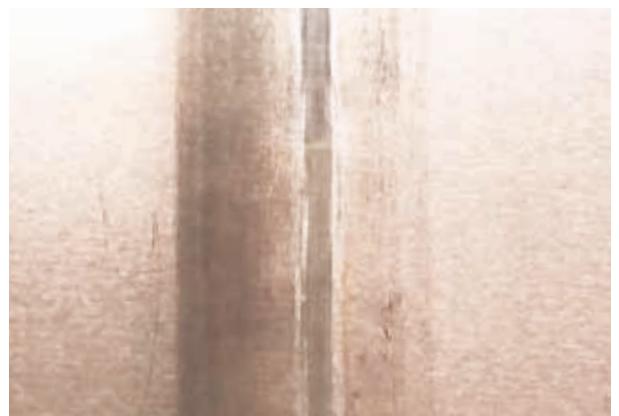
- **軽量・コンパクト**で移動が簡単
- **板厚0.1~1.0mmの溶接が可能**で、複数ラインに対応
- 用途にあわせた**カスタマイズが可能**
- **タッチパネル搭載**で簡単操作
- 約10mの**鋼帯材料の節約**が可能
- 材料交換に伴う、**プレス機停止時間の短縮**が可能

仕様

溶接ワーク最大幅(mm)	100	200
溶接ワーク板厚(mm)	0.1~1.0	
溶接ワーク材質	ステンレス、軟鋼、アルミ、銅、銅合金など	
ビート圧延機構	無	有
トーチ走行速度(m/min)	0.5~3.0	
電源	三相 200V 50/60Hz 15kVA	
重量 (kg)	280(100W)	320(200W)
圧縮空気源	0.39MPa (4Kgf/cm2)以上	
シールドガス	アルゴン、ヘリウムなど 溶接対象物によって決定	
溶接電源	4~300A	

溶接仕上り例

材料:銅合金

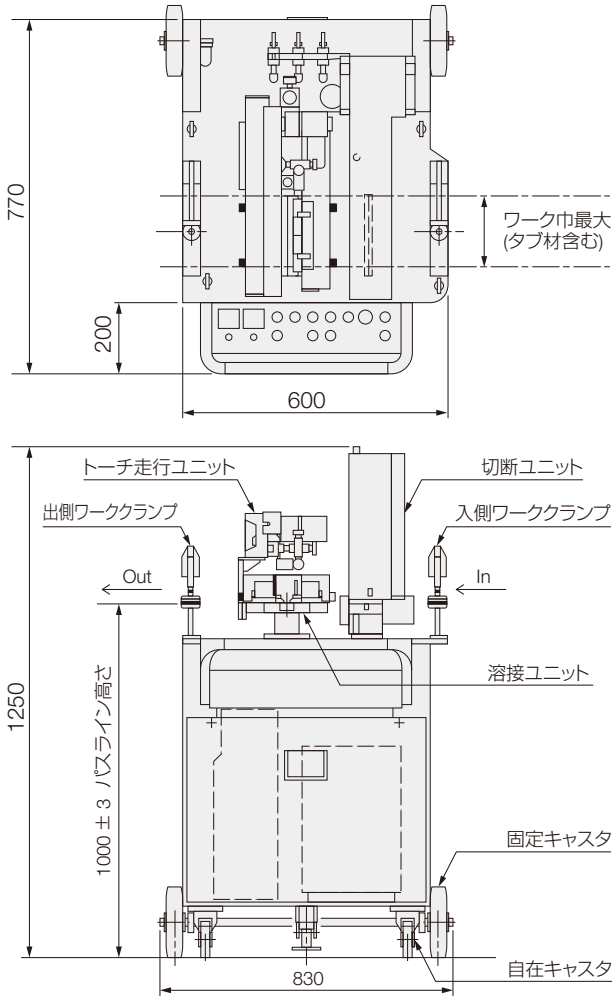


シンフォニアグループ

シンフォニア エンジニアリング 株式会社

外形図

単位:mm

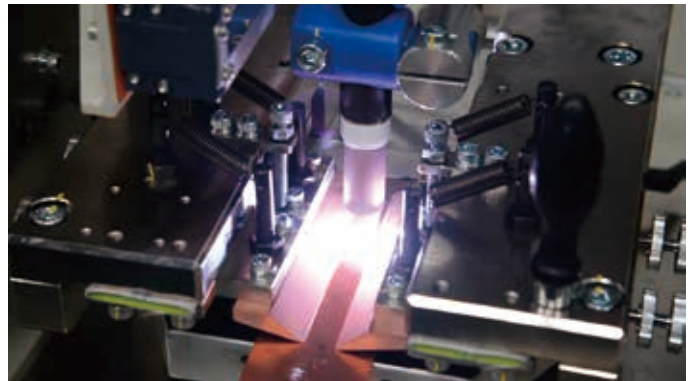


オプション

- ・作業灯
- ・溶け落ち防止用機構
- ・ダイヤルゲージ付アーク長設定機構
- ・溶接長設定機能
- ・ボンベ(1.5m³)置台
- ・電極研磨機
- ・高周波溶接電源も搭載可能

標準付属品

- ・トーチ用コレット
- ・トーチ用ガスレンズ
- ・トーチ用シールドカップ
- ・電極

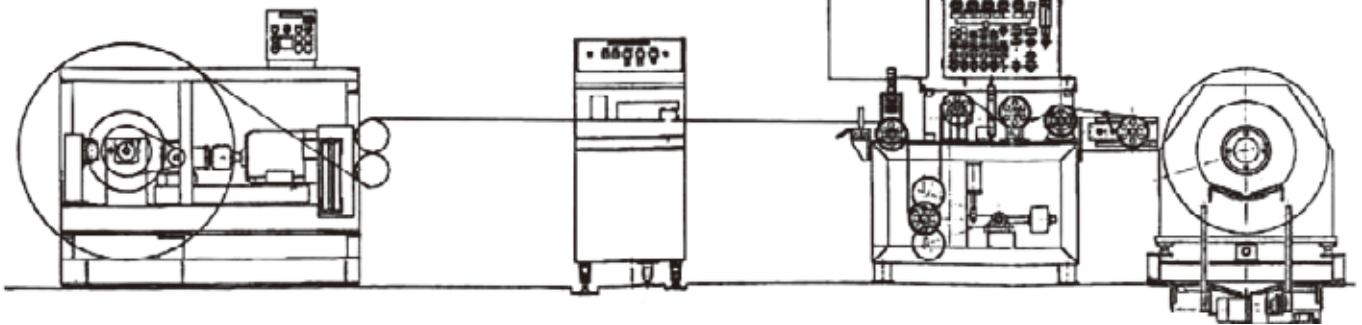


用途例

繰り出し機

ポータブルセルウェルダー

巻き取り機



シンフォニアグループ

シンフォニア エンジニアリング 株式会社

本社	☎0596-36-4479	☎0596-36-6703	☎516-8553	三重県伊勢市竹ヶ鼻町99番地96
東京本社	☎03-6911-2070	☎03-6911-2069	☎163-0712	東京都新宿区西新宿2-7-1 小田急第一生命ビル12F
豊橋事業所	☎0532-41-1182	☎0532-41-1152	☎441-3114	豊橋市三弥町字元屋敷150
関東事業所	☎047-457-5023	☎047-457-5024	☎274-0053	千葉県船橋市豊富町631-12
伊勢技術サービス課	☎0596-36-6210	☎0596-36-4940	☎516-8550	三重県伊勢市竹ヶ鼻町100

CODE

SEGN01-211

●本カタログの内容は、製品改良のために予告なく変更することがあります。

*ホームページアドレス <http://www.sinfo-eng.co.jp/>